

『保証マンスリー』は、東京信用保証協会がお届けする保証情報誌です

# 保証マンスリー

2  
2023  
VOL.44  
No.2  
February

## ▶ 今月のお知らせ

半期末(3月、9月)を基準としてモニタリング報告(業況報告書の提出)が定められている保証制度等に係る統一的な事務運用の導入等について  
信用保証をご利用の中小企業のお客さまに決算報告書(写し)のご提出をお願いするダイレクトメールを送付しています  
令和4年度第3四半期事業概況

## ▶ 事業実績

### ▶ インフォメーション

当協会のホームページで公開している  
業務紹介動画について



ご確認ください!

# 半期末(3月、9月)を基準として モニタリング報告(業況報告書の提出)が定められている 保証制度等に係る統一的な事務運用の導入等について

令和5年度上半期モニタリングの報告分(提出期限:令和5年11月末)から、半期末(3月、9月)を基準としてモニタリング報告(業況報告書の提出)が定められている保証制度等について、平仄を合わせた統一的な事務運用が導入されることになりました。



## 1 モニタリング報告の事務運用が統一化される保証制度等

- (1) 経営安定関連保証4号  
(令和4年10月1日以降に保証申込受付したもので、新型コロナウイルス感染症に係るものに限る)
- (2) 経営安定関連保証5号(平成30年3月31日以前に保証申込受付したもの)
- (3) 東日本大震災復興緊急保証制度(令和3年4月1日以降に保証申込受付したもの)
- (4) 危機関連保証制度
- (5) 新型コロナウイルス感染症対応資金



## 2 事務運用の具体的内容について

### (1) モニタリング期間

→ **貸付実行から5年間**とします。

※ 1(1)から(4)の保証制度等については、貸付実行日の5年後の応当日が属する半期の直前の半期末(3月、9月)までがモニタリング対象期間となります。なお、1(5)については、従前通り初回返済日が属する半期末(3月、9月)までがモニタリング対象期間となります。また、1(4)については、保証期間が1年以内である場合のモニタリング報告は不要です。

### (2) モニタリング対象先の記載内容の省略

→ 法人であって、半期末(3月、9月)時点における中小企業者の直前の決算が償却前経常利益黒字かつ資産超過の場合には、当該中小企業者に係る業況報告書の記載内容を省略することができます。

※業況報告書の提出自体の省略はできません。また、個人事業主は、記載内容について省略することはできません。

### (3) 業況報告書の提出方法

→ 形式……**電子媒体のみ**となります。フォーマットは当協会より提供します。

### (4) 複数の保証がある場合の取り扱い

→ 同一金融機関で1に記載の保証制度等について複数のご利用がある場合は、一企業につき1つの業況報告で構いません。

# 信用保証をご利用の中小企業のお客さまに決算報告書(写し)のご提出をお願いするダイレクトメールを送付しています



当協会では、信用保証をご利用いただくお客さまへの金融相談や経営相談をさらに充実させ、よりきめ細かいサービスをご提供するため、お客さまに税務申告の手続きを終えるごとに決算報告書(写し)のご提出をお願いする趣旨のダイレクトメールを送付しています。このダイレクトメールの発送時期は、お客さまの決算月3か月後の月末頃となっています。(例:3月決算のお客さまは、6月末頃)

なお、お客さまの営業所やご自宅を訪問された時に、「信用保証協会から郵送物が届いた」などの問い合わせを受けた際は、直接当協会へご連絡いただくようご説明をお願いいたします。

※ダイレクトメールは当協会をご利用いただいているお客さまの中から一定の条件に該当する方へ送付しています。(毎回全てのお客さまに送付しているものではありません)

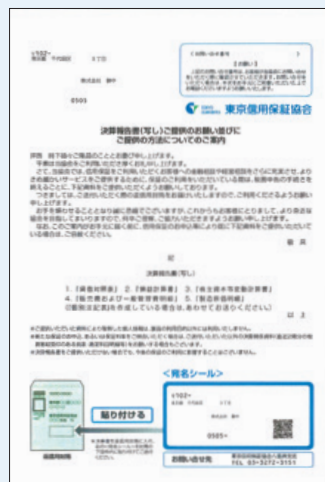
## 〈お願いしている(決算報告書)の内容〉

### ・決算報告書(写し)

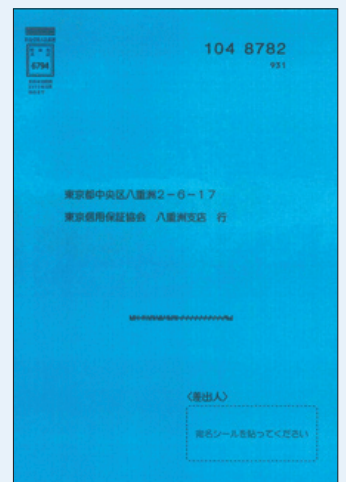
1. 貸借対照表
2. 損益計算書
3. 株主資本等変動計算書
4. 販売費および一般管理費明細
5. 製造原価明細

## お問い合わせ先

東京信用保証協会業務総轄室保証事務課  
TEL 03-3272-3169



送信状



返信用封筒

## 東京都制度融資「クイックつなぎ(小口)」および「クイックつなぎ(事業一般)」の一部改正について



東京都は、年末から年度末の緊急的な資金需要に対応するため、「クイックつなぎ(小口)(略称:小口つなぎ)」および「クイックつなぎ(事業一般)(略称:事業つなぎ)」の融資限度額引上げを実施しています。なお、対象期間は令和5年3月31日までに当協会が申込みを受け付けた分となります。

### 「クイックつなぎ(小口)(略称:小口つなぎ)」の融資限度額引上げ

改正前 300万円



改正後 500万円

### 「クイックつなぎ(事業一般)(略称:事業つなぎ)」の融資限度額引上げ

改正前 500万円



改正後 700万円

# 令和4年度第3四半期事業概況

(令和4年4月～令和4年12月)

令和4年度第3四半期の保証承諾は、件数ベースで前年度比88.4%、金額ベースで同82.8%となり、前年度に比べ、件数、金額ともに減少しました。保証条件変更は件数ベースで前年度比108.7%、代位弁済は件数ベースで143.6%、金額ベースで145.9%と増加しています。



## 1 保証承諾

■ 令和4年度第3四半期(令和4年4月～令和4年12月)の保証承諾は、件数で59,492件(前年同期比88.4%)、金額で8,349億円(同82.8%)となりました。

■ 第3四半期末(令和4年12月末)時点の保証債務残高は、6兆5,262億円(同95.1%)です。

(金額単位:億円)

	件数	前年同期比(%)	金額	前年同期比(%)
保証承諾	59,492	88.4	8,349	82.8
保証債務残高	487,887	102.3	65,262	95.1

## 2 条件変更

■ 令和4年度第3四半期(令和4年4月～令和4年12月)の保証条件変更の承認件数は3万5,711件(前年同期比108.7%)となりました。

■ このうち、期間延長や返済方法変更などの保証条件変更は3万1,523件(前年同期比109.7%)です。

	件数	前年同期比(%)
条件変更承認	35,711	108.7
期間延長・返済方法変更	31,523	109.7
その他の変更*	4,188	102.0

※「その他の変更」は、法人成りによる債務引受や担保変更などです。

## 3 代位弁済

■ 令和4年度第3四半期(令和4年4月～令和4年12月)の代位弁済は、件数で2,835件(前年同期比143.6%)、金額で350億円(同145.9%)と前年同期を上回りました。

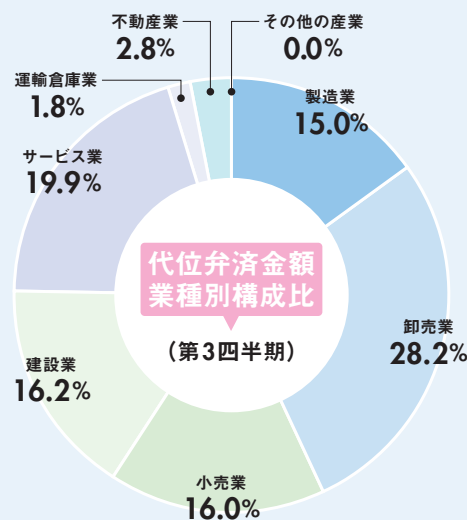
■ 代位弁済金額を業種別にみると、建設業(前年同期比188.3%)、サービス業(同154.6%)、小売業(同153.1%)の増加率が大きくなっています。

## 4 回収

■ 令和4年度第3四半期(令和4年4月～令和4年12月)の回収総額は、73億円(前年同期比107.6%)となりました。

■ このうち、保証協会債権回収株式会社(略称:保証協会サービサー)東京営業所による委託回収額は41億円です。

表中の金額は単位未満を四捨五入しているため、合計金額等と必ずしも一致しません。



〈業務概況〉

当月中

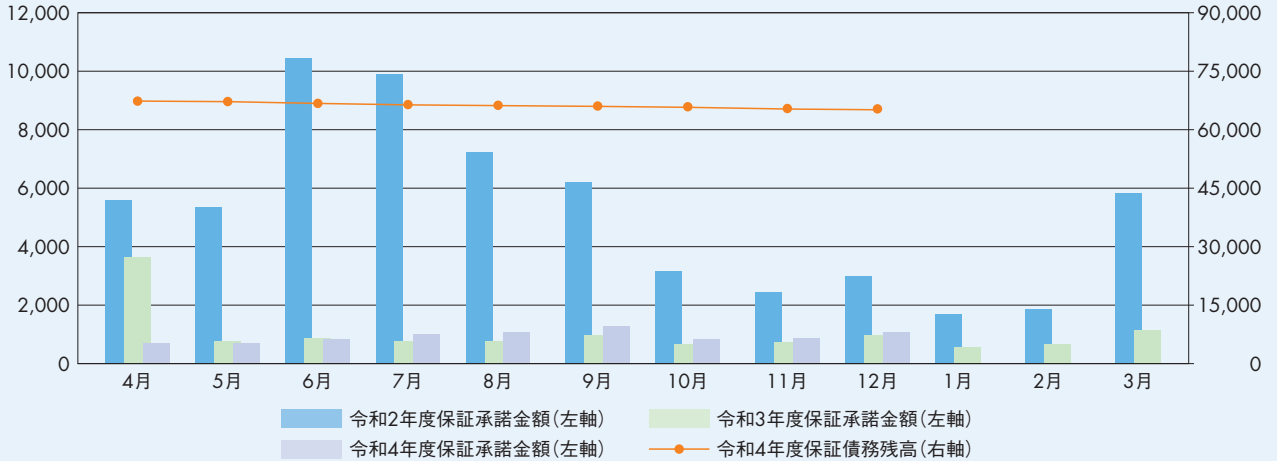
当年度累計

(金額単位:百万円)

	件数	金額	前年同月比(%)		件数	金額	前年同期比(%)	
			件数	金額			件数	金額
保証申込	8,535	137,453	100.4	108.9	69,496	1,132,796	108.7	116.0
保証承諾	7,672	105,878	99.9	109.3	59,492	834,873	88.4	82.8
保証債務残高	487,887	6,526,202	102.3	95.1	—	—	—	—
代位弁済	382	4,580	167.5	174.4	2,835	35,029	143.6	145.9
回収	—	1,251	—	168.2	—	7,264	—	107.6

〈月別保証承諾金額・債務残高〉

(単位:億円)



〈業種別保証承諾状況〉

(金額単位:百万円)

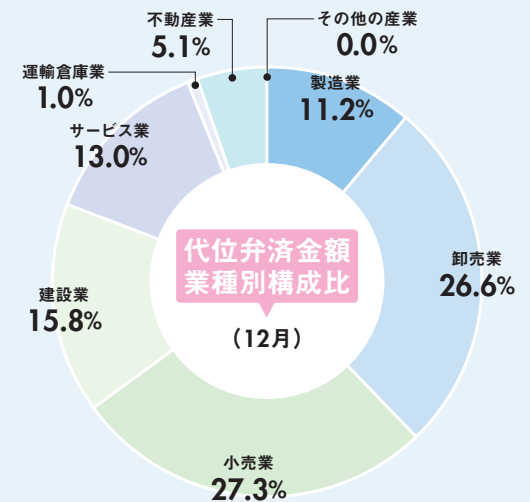
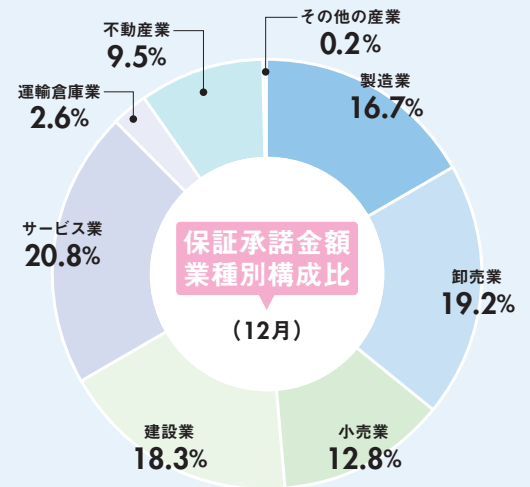
	当月中				当年度累計			
	件数	金額	前年同月比(%)		件数	金額	前年同期比(%)	
			件数	金額	件数	金額	件数	金額
製造業	1,173	17,644	90.5	102.0	8,948	139,222	86.4	83.5
卸売業	1,181	20,328	100.8	110.4	9,272	169,012	90.4	83.5
小売業	1,237	13,518	112.6	123.6	9,499	101,855	88.2	73.4
建設業	1,516	19,347	106.5	117.2	11,080	143,094	91.2	87.4
サービス業	1,751	21,996	101.0	114.1	13,809	169,928	89.1	83.9
運輸倉庫業	191	2,764	101.1	105.0	1,494	24,214	85.0	90.1
不動産業	600	10,079	81.6	87.5	5,242	85,976	83.4	81.6
その他の産業	23	203	74.2	80.5	148	1,572	67.0	59.1
合計	7,672	105,878	99.9	109.3	59,492	834,873	88.4	82.8

〈業種別代位弁済状況〉

(金額単位:百万円)

	当月中				当年度累計			
	件数	金額	前年同月比(%)		件数	金額	前年同期比(%)	
			件数	金額	件数	金額	件数	金額
製造業	55	514	152.8	111.7	430	5,266	140.1	122.7
卸売業	75	1,219	133.9	170.6	630	9,866	127.8	142.0
小売業	85	1,251	283.3	346.4	543	5,621	158.8	153.1
建設業	69	722	146.8	138.3	447	5,675	165.6	188.3
サービス業	72	593	163.6	167.2	642	6,974	156.6	154.6
運輸倉庫業	9	46	128.6	43.0	63	632	123.5	101.9
不動産業	17	235	212.5	222.4	80	996	83.3	105.6
その他の産業	0	0	—	—	0	0	0.0	0.0
合計	382	4,580	167.5	174.4	2,835	35,029	143.6	145.9

※表中の金額は単位未満を四捨五入しているため、合計金額等と必ずしも一致しません。  
ハイフン(—)は、前年度実績が0を示します。



※表中の%は単位未満を四捨五入しているため、必ずしも合計は100%になりません。

〈金融機関業態別状況〉 【保証承諾】 (金額単位:百万円)

	当月中				当年度累計			
	件数	金額	前年同月比(%)		件数	金額	前年同期比(%)	
			件数	金額			件数	金額
都市銀行	654	16,899	94.0	98.8	5,383	133,969	80.7	74.1
地方銀行	516	14,000	117.3	144.1	3,504	89,195	93.8	98.5
第二地方銀行	135	3,250	52.3	53.1	1,084	26,214	54.4	52.5
信用金庫	5,907	67,018	101.7	113.8	45,933	547,585	90.8	85.8
信用組合	447	4,397	95.9	93.0	3,476	35,970	82.5	76.6
その他	13	314	92.9	108.4	112	1,940	114.3	83.0
合計	7,672	105,878	99.9	109.3	59,492	834,873	88.4	82.8

【代位弁済】 (金額単位:百万円)

	当月中				当年度累計			
	件数	金額	前年同月比(%)		件数	金額	前年同期比(%)	
			件数	金額			件数	金額
	76	872	152.0	102.3	634	9,704	129.1	139.2
	40	912	210.5	418.6	220	3,653	129.4	108.7
	9	78	128.6	162.9	98	1,526	136.1	170.9
	230	2,480	178.3	187.0	1,661	18,060	147.6	152.9
	22	209	110.0	155.9	199	1,771	193.2	234.3
	5	29	166.7	62.2	23	314	176.9	141.5
	382	4,580	167.5	174.4	2,835	35,029	143.6	145.9

〈地区別状況〉 【保証承諾】 (金額単位:百万円)

	当月中				当年度累計			
	件数	金額	前年同月比(%)		件数	金額	前年同期比(%)	
			件数	金額			件数	金額
千代田区	358	7,906	98.9	108.6	2,757	63,661	92.0	83.7
中央区	353	7,020	91.7	104.9	3,034	59,605	85.4	82.6
港区	485	10,006	111.8	116.1	3,774	73,711	92.8	87.8
新宿区	325	4,997	60.9	84.3	2,541	39,566	103.9	87.4
文京区	131	1,851	89.7	86.4	917	13,683	80.2	64.0
台東区	305	4,128	105.9	101.3	2,522	34,262	77.0	59.9
墨田区	184	1,675	80.0	75.7	1,614	15,012	62.5	44.2
江東区	188	2,122	88.3	79.2	1,420	18,342	53.0	47.9
品川区	251	3,072	94.4	100.2	2,170	28,497	104.6	108.7
目黒区	147	2,416	128.9	170.3	1,163	18,250	104.2	125.1
大田区	336	4,220	117.5	122.0	2,474	35,509	82.9	79.6
世田谷区	373	3,935	126.4	91.8	2,888	32,299	110.7	87.6
渋谷区	345	6,921	91.5	84.6	3,040	63,672	83.4	78.7
中野区	89	1,162	109.9	121.8	723	9,402	85.6	81.6
杉並区	109	1,404	100.0	144.1	950	12,178	92.8	90.0
豊島区	142	2,430	73.2	98.0	1,248	19,406	82.9	84.9
北区	100	1,069	97.1	101.9	746	8,329	75.1	62.0
荒川区	163	1,772	65.7	92.2	1,252	13,980	82.6	95.3
板橋区	343	4,152	113.2	145.7	2,094	23,044	87.9	96.7
練馬区	321	3,075	150.7	120.6	1,963	21,875	102.6	98.9
足立区	535	5,964	132.4	161.1	4,070	42,726	128.0	126.9
葛飾区	364	4,163	84.5	95.2	2,406	29,340	74.5	78.9
江戸川区	294	2,829	73.9	76.0	2,600	24,163	65.0	53.4
市町村・島嶼	1,431	17,590	113.0	143.9	11,126	134,363	96.4	96.4
合計	7,672	105,878	99.9	109.3	59,492	834,873	88.4	82.8

【代位弁済】 (金額単位:百万円)

	当月中				当年度累計			
	件数	金額	前年同月比(%)		件数	金額	前年同期比(%)	
			件数	金額			件数	金額
	27	351	450.0	346.8	166	2,612	182.4	168.2
	19	457	126.7	214.3	178	2,702	93.7	94.6
	33	671	122.2	186.2	211	3,605	157.5	183.2
	29	381	138.1	183.3	178	2,410	158.9	144.0
	9	76	225.0	96.4	51	494	124.4	105.7
	24	256	300.0	124.7	148	1,754	133.3	117.4
	0	0	0.0	0.0	92	875	153.3	134.9
	15	98	375.0	786.7	93	917	143.1	192.5
	11	58	55.0	25.5	71	863	78.9	90.7
	8	98	160.0	191.8	47	365	151.6	168.0
	13	138	144.4	153.4	140	1,672	175.0	150.8
	5	26	83.3	107.6	107	1,021	117.6	100.1
	31	342	442.9	500.4	252	3,708	198.4	177.3
	3	22	75.0	23.4	43	534	130.3	113.3
	6	36	100.0	240.8	81	962	192.9	265.9
	15	246	375.0	458.4	73	1,206	117.7	181.9
	8	45	200.0	288.3	33	289	113.8	61.4
	6	44	75.0	52.8	51	732	110.9	147.9
	28	350	560.0	948.9	78	1,081	205.3	225.8
	9	39	180.0	91.7	74	775	145.1	226.6
	3	29	30.0	23.8	126	1,276	200.0	206.0
	19	111	237.5	77.3	116	987	241.7	212.2
	16	154	106.7	116.7	100	1,038	106.4	128.4
	45	552	214.3	338.3	326	3,151	133.1	136.3
	382	4,580	167.5	174.4	2,835	35,029	143.6	145.9

※ハイフン(-)は、前年度実績が0を示します。

# 保証申込・ご相談窓口のご案内

お客様の利便性を考慮し、担当地域制をとっています。法人の方は登記上の本店所在地、個人の方は住民登録地を担当する窓口へお越しください。また都外に本店または住民登録のある方は、都内営業所の所在地の窓口までお願いします。

## 八重洲支店

担当地域：  
千代田区・中央区・港区・島しょ  
〒104-8470  
中央区八重洲2-6-17  
東京信用保証協会  
本店2階  
TEL 03 (3272) 3151  
FAX 03 (3272) 3155

## 新宿支店

担当地域：  
新宿区・中野区・杉並区  
〒160-0023  
新宿区西新宿6-3-1  
新宿アイランド・ウィング  
ビル3階  
TEL 03 (3344) 2251  
FAX 03 (3344) 2390

## 上野支店

担当地域：  
台東区・文京区・北区  
〒111-0041  
台東区元浅草2-6-7  
マタイビル5階  
TEL 03 (3847) 3171  
FAX 03 (3847) 3191

## 池袋支店

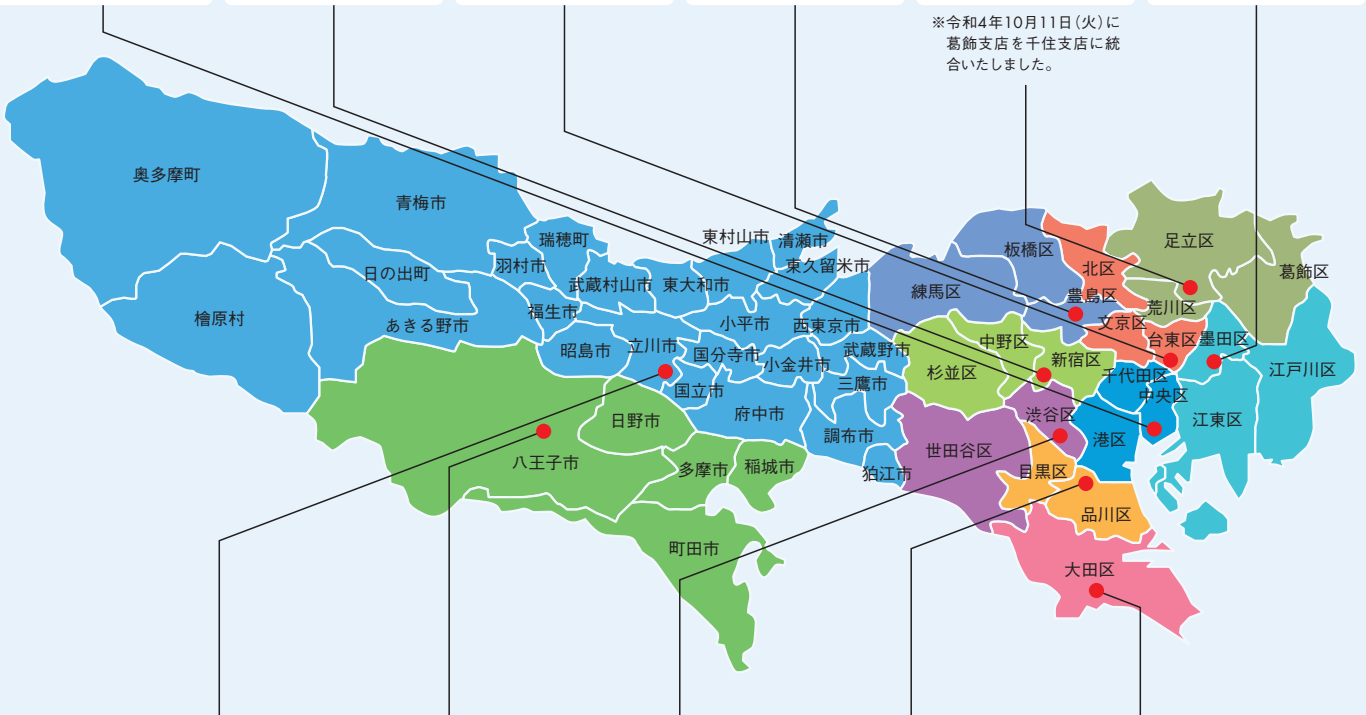
担当地域：  
豊島区・板橋区・練馬区  
〒170-0013  
豊島区東池袋1-24-1  
ニッセイ池袋ビル8階  
TEL 03 (3987) 5445  
FAX 03 (3987) 7523

## 千住支店

担当地域：  
足立区・荒川区・葛飾区  
〒120-0036  
足立区千住仲町40-10  
住友生命北千住ビル2階  
TEL 03 (3888) 7231  
FAX 03 (3888) 7293

## 錦糸町支店

担当地域：  
墨田区・江東区・江戸川区  
〒130-0013  
墨田区錦糸1-2-1  
アルカセントラルビル4階  
TEL 03 (5608) 2011  
FAX 03 (5608) 2320



## 立川支店

担当地域：  
八王子支店担当地域  
以外の多摩地区  
〒190-0012  
立川市曙町2-37-7  
コアシティ立川ビル5階  
TEL 042 (525) 6621  
FAX 042 (525) 8712

## 八王子支店

担当地域：  
八王子市・町田市・日野市・多摩市・稲城市  
〒192-0046  
八王子市明神町3-20-6  
八王子ファーストスクエア  
ビル3階  
TEL 042 (646) 2511  
FAX 042 (646) 1970

## 渋谷支店

担当地域：  
渋谷区・世田谷区  
〒150-0002  
渋谷区渋谷3-28-13  
渋谷新南口ビル5階  
TEL 03 (5468) 0135  
FAX 03 (5468) 1037

## 五反田支店

担当地域：  
品川区・目黒区  
〒141-0022  
品川区東五反田2-10-2  
東五反田スクエアビル4階  
TEL 03 (5447) 8250  
FAX 03 (3443) 1130

## 大田支店

担当地域：  
大田区  
〒144-0035  
大田区南蒲田1-20-20  
東京都城南地域  
中小企業振興センター3階  
TEL 03 (5710) 3610  
FAX 03 (5710) 3091

※お電話の際はおかけ間違いのないようご注意ください。

### 事業承継について

・事業承継について相談したい  
事業承継サポートデスク  
TEL 03 (3272) 3004

### 海外展開について

・海外展開について相談したい  
海外展開サポートデスク  
TEL 03 (3272) 3009

### 信用保証委託契約書の送付

・融資実行時に徴求した信用保証委託契約書について  
保証事務課(本店5階)  
TEL 03 (3272) 3169

### 信用保証料について

・信用保証料の計算方法、送金  
手続、返戻等について知りたい  
経理課(本店7階)  
TEL 03 (3272) 3003

### 条件変更手続について

期間延長・返済方法の変更  
(他の条件変更や事故報告を伴うものを除く)

### 創業保証の申込・ご相談

・創業に関する保証申込や相談  
をしたい

#### 各支店保証課

創業支援の窓口として各支店内に「創業アシストプラザ」を設置  
しています。

### 貸付実行・償還・完済報告について

・貸付実行・報告手続について  
知りたい  
・償還・完済報告について知  
りたい

信用保険課(本店5階)  
TEL 03 (3272) 2274

### 延滞、その他事故が発生したとき

・事故報告の手続について知  
りたい

管理統括課(本店4階)  
TEL 03 (3272) 2259

### 代位弁済について

・債権保全に関することなど、  
事前協議をしたい  
・代位弁済請求の手続について  
知りたい  
・債権書類の引渡し等について  
知りたい

代位弁済課(本店4階)  
TEL 03 (3272) 2272

#### 各支店保証課等

※名称・住所変更など各種報告についてもこちらへお願い  
します。

連帯保証人の追加・解除、保証条件担保の変更など  
上記以外の条件変更

管理統括課(本店4階)  
TEL 03 (3272) 2259

東京信用保証協会

検索

<https://www.cgk-tokyo.or.jp/>

# 当協会のホームページで公開している 業務紹介動画について

当協会の業務および取組みをご理解いただくため、ホームページ上で「東京信用保証協会の概要編」「信用保証制度のご紹介編」「創業支援編」「経営支援編」の4本の業務紹介動画を公開しています。当協会を初めてご利用される中小企業者や創業者向けの動画として制作しましたが、信用保証協会の仕組みをあまりご存じない方や保証協会付融資を初めて担当する金融機関職員の方にもおススメです。各動画は、短時間でご視聴いただけるように各3分程度でテンポ感を重視した作りとなっています。ぜひお手持ちのスマートフォン等でご覧ください。

当協会ホームページでは以下の場所で公開しています。

[トップページ](#) > [ご利用のご案内](#) > [Web動画コーナー](#) の中段にある業務紹介動画



## (1) 東京信用保証協会の概要編

当協会の沿革や業務内容をお気軽にご覧いただけます。



## (2) 信用保証制度のご紹介編

当協会でご利用いただける様々な保証制度を中心に紹介します。



## (3) 創業支援編

あらゆる段階の創業者の方に最適なサポートをご用意しています。



## (4) 経営支援編

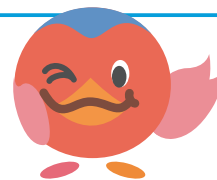
金融支援に加えて幅広い経営支援で経営にお困りの方をサポートします。



詳しくは、当協会のホームページをご覧ください

東京信用保証協会

検索



## 金融機関の皆さまの声をお寄せください

当協会は昭和55年より金融機関と保証協会をつなぐ情報誌として「保証マンスリー」を発行しています。本誌に関する金融機関の皆さまからのご意見・ご要望などを承っております。お気軽に企画部広報課(03-3272-3089)までお寄せください。