

『保証マンスリー』は、東京信用保証協会がお届けする保証情報誌です

保証マンスリー

1

2022
VOL.43
No.1

January

▶ 今月のお知らせ

年頭のご挨拶

東京都制度融資要項の一部改定について

東京都制度融資「クイックつなぎ(小口)」、
「クイックつなぎ(事業一般)」の融資限度額引上げのお知らせ

「中小企業金融動向調査」の結果をホームページに掲載しています

メールマガジン会員募集中!

▶ 事業実績

▶ インフォメーション

ホームページリニューアルのご案内



・ 年頭のご挨拶 ・

年頭にあたり謹んで新年のお慶びを申し上げます。日頃は私ども東京信用保証協会に格別のご理解ご協力を賜り、厚く御礼申し上げます。

昨年を振り返りますと、1年延期となった東京オリンピック・パラリンピックは無観客での開催となりましたが、世界中がコロナ禍の最中であって、スポーツを通じ人びとに勇気と感動を与えてくれたことは記憶に新しいところです。反面、新型コロナウイルス感染症は断続的な拡がりをみせ、8月の国内感染者は1日あたり2万5千人を超えるなど、1年を通じてヒトやモノの動きは制限され、わが国の経済活動に多大な影響を及ぼしました。ワクチン接種の拡がり等を受け、秋口以降の感染者は大きく減少し現在は沈静化していますが、国内経済の本格的な回復はまだ道半ばの状況です。

そうした中、国は新型コロナウイルス感染症対応資金(民間金融機関による実質無利子・無担保のゼロゼロ融資)の後継として4月に伴走支援型特別保証制度を創設し、経営改善サポート保証では返済の据置期間を最大5年に延長したうえで信用保証料の事業者負担を軽減するなど、コロナ禍で厳しい状況に直面する中小企業者に対して資金繰り支援を継続しました。また、東京都においても国の全国統一保証制度に対応した伴走支援型の融資制度を創設し、保証料補助もより手厚いものとなりました。さらに、業態転換やデジタルトランスフォーメーション改革(DX)、新事業に乗り出す中小企業者を対象に信用保証料負担を軽減するなど、ポストコロナも見据えた中小企業者に対する金融支援を強力に推し進めました。

当協会では、コロナ禍の影響を受ける中小企業者の資金繰り支援に迅速かつ柔軟に取り組んでまいりました。ポストコロナを見据え、中小企業者の経営課題の解決に向けてこれまで以上に経営支援の取組を強化しました。「企業サポート推進プロジェクト」では、ダイレクトメールを活用した専門家派遣の紹介をゼロゼロ融資をご利用いただいた都内中小企業者に対して、積極的にアプローチし、多数

のお申込みをいただきました。さらに、東京都中小企業振興公社および東京商工会議所と中小企業者への経営支援にかかる覚書を締結し、経営改善や事業承継、海外展開等の分野においても連携を強化しました。

さて、本年のわが国経済は、変異を繰り返す新型コロナウイルスの脅威に加え、原油などの資源高やモノやサービスの物価高を受け、中小企業者の経営は引き続き厳しい状況が続くものと思われます。当協会といたしましては変化の激しい経済環境におきましても、都内中小企業者の皆さまに安心して事業経営にあたっていただけますよう、親身かつきめ細やかな金融支援に積極的に取り組んでまいります。また、金融機関や関係機関と連携して行う「企業サポート推進プロジェクト」や「東京応援パッケージ」をはじめとする経営支援メニューの活用により、都内中小企業者の皆さまを金融と経営の両面から全力でサポートしていく所存です。

一昨年に開始した信用保証書の電子化は、現時点で19金融機関まで拡大しました。また、本年は信用保証申込手続きの電子化が開始される予定であり、金融機関ならびに中小企業者の皆さまの一層の利便性向上を目指してまいります。

本年も倍旧のご指導とご鞭撻をお願いするとともに、皆さまのますますのご健勝、ご活躍をお祈り申し上げ、新年のご挨拶とさせていただきます。



理事長 安藤立美

東京都制度融資要項の一部改定について



1 経営一般(略称:経営一般)のうち、原油価格上昇による融資対象者への保証料補助が拡充されました。

以下の融資条件に該当する場合、**小規模事業者は2/3、小規模事業者以外は1/2**に相当する信用保証料を東京都が補助します。

[融資条件]

原油価格の上昇により、製品の製造若しくは加工又は役務の提供(以下「製品等」という。)に係る売上原価のうち20%以上を占める原油又は石油製品(以下「原油等」という。)の仕入価格が20%以上上昇しているにもかかわらず、物の販売又は役務の提供の価格(加工賃を含む。)の引上げが著しく困難であるため、最近3か月間の平均売上高に占める原油等の平均仕入価格の割合が、前年同期の平均売上高に占める原油等の平均仕入れ価格の割合を上回っていること。

	通常の経営一般の保証料補助		原油価格上昇による経営一般の保証料補助
小規模事業者	1/2補助	→	2/3補助
小規模事業者以外	補助なし	→	1/2補助

[取扱期間]

令和4年3月31日までの融資申込受付分が対象となります。

2 新型コロナウイルス感染症対応融資(伴走)の保証料補助の拡充について取扱期間が延長されています。

[取扱期間]

令和4年3月31日までの融資申込受付分が対象となります。

東京都制度融資「クイックつなぎ(小口)」、 「クイックつなぎ(事業一般)」の 融資限度額引上げのお知らせ



東京都では、年度末の緊急的な資金需要に対応するため、東京都制度融資「クイックつなぎ(小口) (略称:小口つなぎ)」、および「クイックつなぎ(事業一般) (略称:事業つなぎ)」の融資限度額の引上げを実施しています。

なお、この融資限度額の引上げは、令和4年3月31日までの融資申込受付分が対象となりますので、ご注意ください。

	改正前		改正後(令和4年3月31日まで)
クイックつなぎ(小口)	300万円	→	500万円
クイックつなぎ(事業一般)	500万円	→	700万円

ご活用ください!

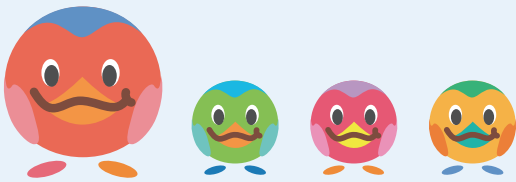
「中小企業金融動向調査」の結果を ホームページに掲載しています



当協会では信用保証をご利用いただいている中小企業の皆さまを対象として「保証先中小企業金融動向調査」を行っております。これは景況・金融動向を把握するために四半期ごとに日本政策金融公庫と共同で行っているもので、毎回5,000社余りの都内企業を対象に、業種ごとに「生産・売上」「採算」「資金繰り」の実績と今後の予測について調査をしています。

調査結果につきましては、多くの皆さまにご覧いただけるように当協会ホームページに掲載しており、現在は令和3年7月～9月までの調査結果までご覧いただけます。ご参考としてご活用ください。

東京信用保証協会ホームページ
新着情報(過去の新着情報一覧)
<https://www.cgc-tokyo.or.jp/past.html>



ご活用ください!

メールマガジン会員募集中!



当協会では、新制度の紹介・中小企業者向けイベントや公開講座の案内などの情報をメールマガジンにて発信しています。お客さま向けの内容が中心ですが、金融機関の皆さまにも有益な情報の掲載を心掛けています。

この機会に当協会ホームページからぜひご登録ください。

スマートフォン等で簡単に会員登録できるリーフレットもご用意していますので、ぜひご活用ください。

東京信用保証協会 メールマガ
<https://www.cgc-tokyo.or.jp/mail/>



〈業務概況〉

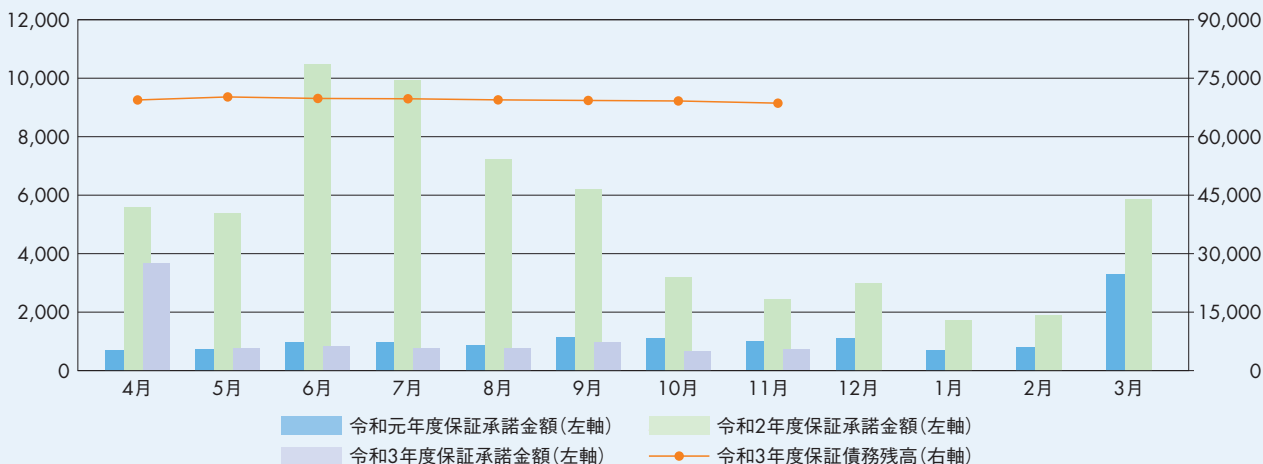
当月中

当年度累計 (金額単位:百万円)

	件数	金額	前年同月比(%)		件数	金額	前年同期比(%)	
			件数	金額			件数	金額
保証申込	7,189	106,834	51.7	36.1	55,423	850,018	22.2	14.2
保証承諾	5,733	71,694	45.2	29.3	59,622	912,030	25.5	18.1
保証債務残高	474,902	6,866,069	106.7	109.7	—	—	—	—
代位弁済	186	2,163	81.2	96.2	1,746	21,388	70.2	82.6
回収	—	660	—	69.6	—	6,006	—	95.2

〈月別保証承諾金額・債務残高〉

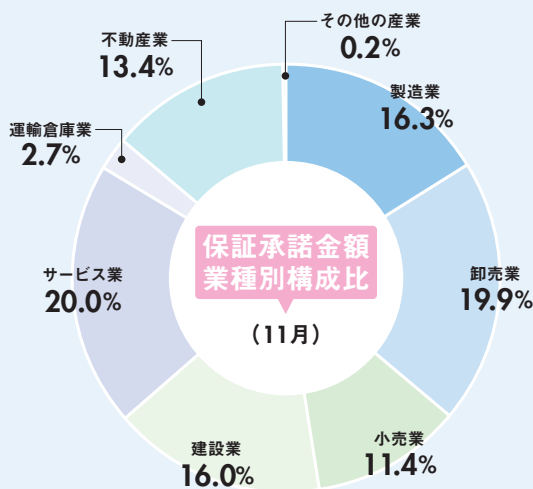
(単位:億円)



〈業種別保証承諾状況〉

(金額単位:百万円)

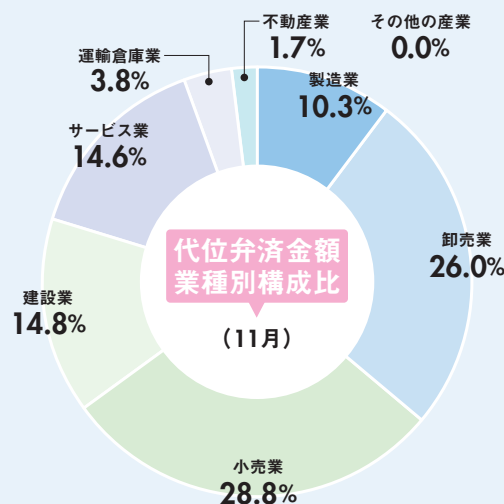
	当月中				当年度累計			
	件数	金額	前年同月比(%)		件数	金額	前年同期比(%)	
			件数	金額	件数	金額	件数	金額
製造業	885	11,695	41.4	24.2	9,055	149,398	24.8	16.8
卸売業	922	14,279	46.7	29.7	9,090	183,895	23.8	17.5
小売業	811	8,173	45.2	31.7	9,676	127,772	23.0	18.4
建設業	1,025	11,485	43.6	27.5	10,725	147,178	30.8	19.9
サービス業	1,301	14,358	44.2	27.9	13,767	183,349	23.3	16.1
運輸倉庫業	168	1,949	57.7	31.8	1,569	24,249	27.1	17.5
不動産業	603	9,587	53.1	43.2	5,550	93,780	33.5	24.8
その他の産業	18	168	42.9	21.2	190	2,410	29.4	18.6
合計	5,733	71,694	45.2	29.3	59,622	912,030	25.5	18.1



〈業種別代位弁済状況〉

(金額単位:百万円)

	当月中				当年度累計			
	件数	金額	前年同月比(%)		件数	金額	前年同期比(%)	
			件数	金額	件数	金額	件数	金額
製造業	26	223	63.4	39.3	271	3,830	66.9	83.9
卸売業	37	563	58.7	90.5	437	6,231	66.6	74.5
小売業	44	624	118.9	316.0	312	3,309	59.3	66.7
建設業	22	320	56.4	77.5	223	2,492	77.2	90.4
サービス業	46	315	127.8	94.3	366	4,155	80.6	108.1
運輸倉庫業	4	83	80.0	494.1	44	514	122.2	174.3
不動産業	7	36	87.5	36.6	88	837	80.0	82.6
その他の産業	0	0	0.0	0.0	5	20	41.7	22.4
合計	186	2,163	81.2	96.2	1,746	21,388	70.2	82.6



※表中の金額は単位未満を四捨五入しているため、合計金額等と必ずしも一致しません。

※表中の%は単位未満を四捨五入しているため、必ずしも合計は100%になりません。

〈金融機関業態別状況〉 【保証承諾】 (金額単位:百万円)

	当月中				当年度累計			
	件数		金額		件数		金額	
	件数	金額	前年同月比(%)	前年同期比(%)	件数	金額	件数	金額
都市銀行	579	13,582	32.0	22.6	5,972	163,796	14.1	11.9
地方銀行	336	7,554	37.8	29.3	3,296	80,850	16.4	12.5
第二地方銀行	165	3,696	44.0	31.5	1,736	43,770	23.0	18.8
信用金庫	4,270	42,853	47.6	31.2	44,788	579,342	29.5	22.3
信用組合	377	3,873	61.1	42.0	3,746	42,226	32.2	25.1
その他	6	136	33.3	33.0	84	2,046	23.2	22.6
合計	5,733	71,694	45.2	29.3	59,622	912,030	25.5	18.1

【代位弁済】 (金額単位:百万円)

	当月中				当年度累計			
	件数		金額		件数		金額	
	件数	金額	前年同月比(%)	前年同期比(%)	件数	金額	件数	金額
	39	470	95.1	78.7	441	6,121	65.3	68.1
	27	694	450.0	2,317.1	151	3,142	77.0	124.0
	8	84	36.4	55.3	65	845	53.7	57.3
	104	881	70.3	63.6	996	10,482	75.2	92.4
	7	19	70.0	28.6	83	622	61.5	56.0
	1	15	50.0	75.8	10	175	27.0	40.3
	186	2,163	81.2	96.2	1,746	21,388	70.2	82.6

〈地区別状況〉 【保証承諾】 (金額単位:百万円)

	当月中				当年度累計			
	件数		金額		件数		金額	
	件数	金額	前年同月比(%)	前年同期比(%)	件数	金額	件数	金額
千代田区	253	5,344	36.2	29.8	2,635	68,773	21.5	18.7
中央区	285	4,788	45.4	29.0	3,168	65,500	24.2	18.7
港区	337	5,733	44.9	28.3	3,631	75,353	21.7	19.5
新宿区	226	3,565	40.0	25.0	1,911	39,327	16.0	12.3
文京区	79	1,021	27.9	16.6	998	19,234	18.7	14.9
台東区	246	3,151	36.0	24.2	2,987	53,135	24.4	18.8
墨田区	231	2,302	53.7	34.5	2,353	31,760	33.6	23.7
江東区	196	2,400	44.9	31.3	2,468	35,596	34.3	24.6
品川区	179	2,086	57.7	31.6	1,809	23,142	28.8	16.9
目黒区	94	1,057	40.2	22.5	1,002	13,175	21.4	13.8
大田区	187	2,084	37.7	19.7	2,700	41,161	32.8	22.4
世田谷区	239	3,031	46.3	34.2	2,313	32,603	22.0	18.2
渋谷区	345	7,583	56.4	47.4	3,268	72,697	22.3	17.8
中野区	54	515	28.1	12.8	764	10,562	21.5	13.2
杉並区	80	705	36.2	14.9	915	12,561	20.9	13.6
豊島区	148	2,097	41.7	32.5	1,312	20,366	18.8	12.9
北区	81	697	32.9	15.7	890	12,389	21.6	16.3
荒川区	152	1,236	58.2	31.7	1,268	12,742	32.0	17.4
板橋区	218	1,736	53.3	29.1	2,079	20,983	32.8	16.3
練馬区	211	2,156	52.2	36.9	1,701	19,569	25.2	17.7
足立区	297	2,730	45.8	26.4	2,775	29,958	25.0	16.6
葛飾区	315	3,252	69.4	44.2	2,799	32,805	41.5	28.9
江戸川区	278	2,639	47.4	30.2	3,603	41,550	32.8	22.8
市町村・島嶼	1,002	9,788	44.5	29.2	10,273	127,090	26.6	17.5
合計	5,733	71,694	45.2	29.3	59,622	912,030	25.5	18.1

【代位弁済】 (金額単位:百万円)

	当月中				当年度累計			
	件数		金額		件数		金額	
	件数	金額	前年同月比(%)	前年同期比(%)	件数	金額	件数	金額
	8	65	72.7	57.0	85	1,452	61.6	101.5
	18	264	128.6	134.1	175	2,642	110.1	121.0
	16	426	133.3	361.1	107	1,607	62.6	80.2
	9	142	56.3	69.9	91	1,466	48.4	68.6
	4	61	200.0	694.2	37	388	88.1	73.7
	12	174	92.3	174.6	103	1,289	91.2	115.4
	1	2	100.0	23.2	54	566	128.6	94.2
	2	6	33.3	17.1	61	464	61.0	52.2
	14	126	700.0	1,867.0	70	723	89.7	106.5
	2	4	0.0	0.0	26	166	78.8	61.2
	5	117	20.0	29.8	71	1,019	65.1	93.1
	13	80	260.0	425.1	85	996	103.7	137.9
	12	72	120.0	45.4	120	2,022	52.2	63.5
	3	8	33.3	18.7	29	377	67.4	144.1
	6	135	100.0	436.0	36	347	66.7	71.6
	8	65	160.0	502.8	58	609	69.0	58.0
	7	102	233.3	733.7	25	455	58.1	103.9
	3	12	37.5	33.4	38	411	64.4	70.9
	3	16	150.0	178.2	33	442	57.9	103.1
	7	53	100.0	380.2	46	299	63.9	56.5
	8	70	53.3	47.0	53	498	57.6	63.3
	2	7	66.7	85.0	40	322	78.4	95.8
	7	54	233.3	416.9	79	677	86.8	72.0
	16	100	31.4	18.1	224	2,149	62.7	66.8
	186	2,163	81.2	96.2	1,746	21,388	70.2	82.6

保証申込・ご相談窓口のご案内

お客様の利便性を考慮し、担当地域制をとっています。法人の方は登記上の本店所在地、個人の方は住民登録地を担当する窓口へお越しください。また都外に本店または住民登録のある方は、都内営業所の所在地の窓口までお願いします。

八重洲支店

担当地域：
千代田区・中央区・港区・島しょ
〒104-8470
中央区八重洲2-6-17
東京信用保証協会
本店2階
TEL 03 (3272) 3151
FAX 03 (3272) 3155

新宿支店

担当地域：
新宿区・中野区・杉並区
〒160-0023
新宿区西新宿6-3-1
新宿アイランド・ウィング
ビル3階
TEL 03 (3344) 2251
FAX 03 (3344) 2390

上野支店

担当地域：
台東区・文京区・北区
〒111-0041
台東区元浅草2-6-7
マタイビル5階
TEL 03 (3847) 3171
FAX 03 (3847) 3191

池袋支店

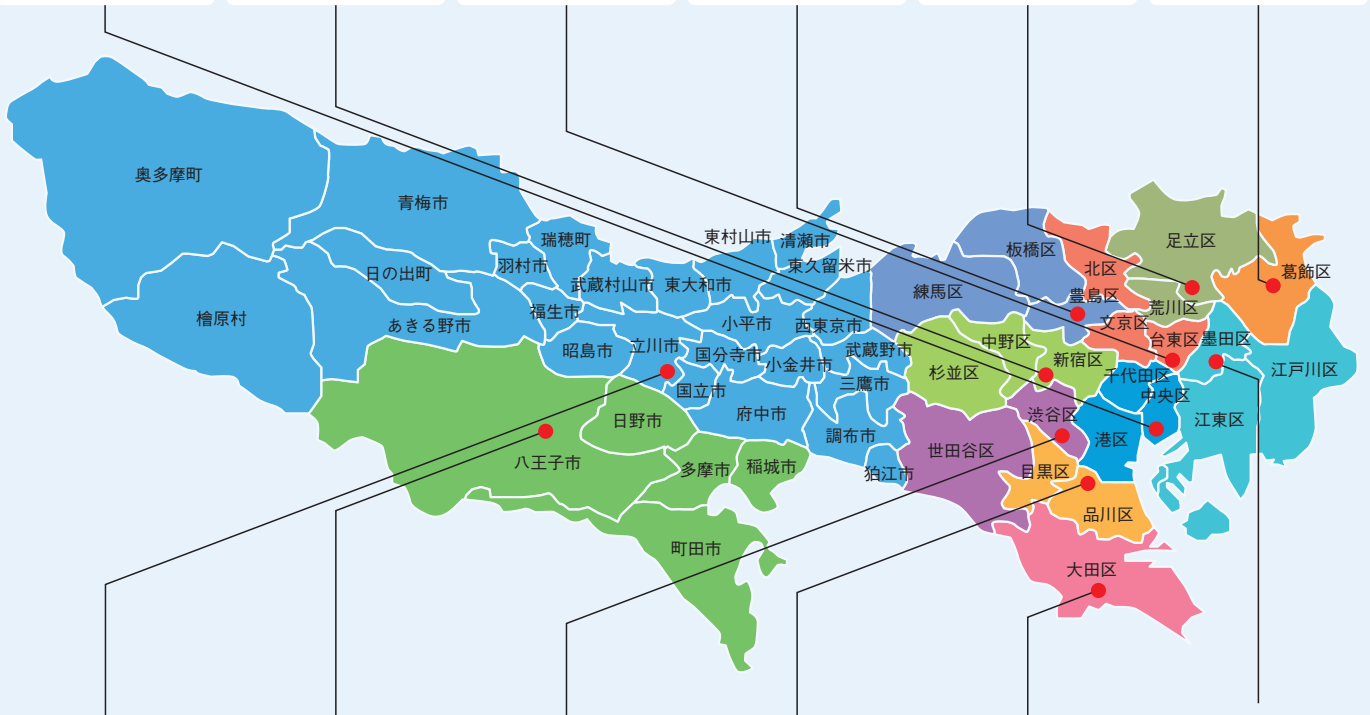
担当地域：
豊島区・板橋区・練馬区
〒170-0013
豊島区東池袋1-24-1
ニッセイ池袋ビル8階
TEL 03 (3987) 5445
FAX 03 (3987) 7523

千住支店

担当地域：
足立区・荒川区
〒120-0036
足立区千住仲町40-10
住友生命北千住ビル2階
TEL 03 (3888) 7231
FAX 03 (3888) 7293

葛飾支店

担当地域：
葛飾区
〒125-0062
葛飾区青戸7-2-5
東京都城東地域
中小企業振興センター3階
TEL 03 (5680) 0801
FAX 03 (5680) 0807



立川支店

担当地域：
八王子支店担当地域
以外の多摩地区
〒190-0012
立川市曙町2-37-7
コアシティ立川ビル5階
TEL 042 (525) 6621
FAX 042 (525) 8712

八王子支店

担当地域：
八王子市・町田市・日野市・多摩市・稲城市
〒192-0046
八王子市明神町3-20-6
八王子ファーストスクエア
ビル3階
TEL 042 (646) 2511
FAX 042 (646) 1970

渋谷支店

担当地域：
渋谷区・世田谷区
〒150-0002
渋谷区渋谷3-28-13
渋谷新南口ビル5階
TEL 03 (5468) 0135
FAX 03 (5468) 1037

五反田支店

担当地域：
品川区・目黒区
〒141-0022
品川区東五反田2-10-2
東五反田スクエアビル4階
TEL 03 (5447) 8250
FAX 03 (3443) 1130

大田支店

担当地域：
大田区
〒144-0035
大田区南蒲田1-20-20
東京都城南地域
中小企業振興センター3階
TEL 03 (5710) 3610
FAX 03 (5710) 3091

錦糸町支店

担当地域：
墨田区・江東区・江戸川区
〒130-0013
墨田区錦糸1-2-1
アルカセントラルビル4階
TEL 03 (5608) 2011
FAX 03 (5608) 2320

※お電話の際はおかけ間違いのないようご注意ください。

事業承継について

・事業承継について相談したい
事業承継サポートデスク
TEL 03 (3272) 3004

海外展開について

・海外展開について相談したい
海外展開サポートデスク
TEL 03 (3272) 3009

信用保証委託契約書の送付

・融資実行時に徴求した信用保証委託契約書について
保証事務課 (本店5階)
TEL 03 (3272) 3169

信用保証料について

・信用保証料の計算方法、送金
手続、返戻等について知りたい
経理課 (本店7階)
TEL 03 (3272) 3003

条件変更手続について

期間延長・返済方法の変更
(他の条件変更や事故報告を伴うものを除く)

創業保証の申込・ご相談

・創業に関する保証申込や相談
をしたい
各支店保証課
創業支援の窓口として各支店内に「創業アシストプラザ」を設置
しています。

貸付実行・償還・完済報告について

・貸付実行・報告手続について
知りたい
・償還・完済報告について知
りたい
信用保険課 (本店5階)
TEL 03 (3272) 2274

延滞、その他事故が発生したとき

・事故報告の手続について知
りたい
管理統括課 (本店4階)
TEL 03 (3272) 2259

代位弁済について

・債権保全に関することなど、
事前協議をしたい
・代位弁済請求の手続について
知りたい
・債権書類の引渡し等について
知りたい
代位弁済課 (本店4階)
TEL 03 (3272) 2272

各支店保証課等

※名称・住所変更など各種報告についてもこちらへお願い
します。

連帯保証人の追加・解除、保証条件担保の変更など
上記以外の条件変更

管理統括課 (本店4階)
TEL 03 (3272) 2259

東京信用保証協会

検索

<https://www.cgc-tokyo.or.jp/>

ホームページ リニューアルのご案内



この度、東京信用保証協会ホームページのリニューアルにつきまして、ご案内します。
より見やすく、快適に利用できるように、構成やデザインを一新します。

リニューアルを実施いたします。

実施予定日 2022年**1月31日** **正午**

※今回のリニューアルに伴うURLの変更はありません。

リニューアル作業に伴い、デザインの乱れや機能に一時的に支障が出る可能性があります。
ご不便おかけいたしますが、何卒ご理解いただきますようお願いいたします。

リニューアルのポイント

視認性・目的情報への到達性の向上

デザインの統一性を図り、情報構成の整理を行うことで、視認性を高めました。また、トップページに「よく調べられているキーワード」を設定することで、少ないクリック数で、目的情報へ到達できるようになりました。

ウェブアクセシビリティへの配慮

高齢者をはじめ、視力の弱い方や色の識別の苦手な方が快適にご利用いただけるよう、色の組み合わせや文字の大きさへの配慮、音声読上機能が採用されています。

トップページ(現行)



トップページ(リニューアル後イメージ)



約定期金融機関等専用



※約定期金融機関等専用ページは上部に移動しました。



詳しくは、当協会のホームページをご覧ください

東京信用保証協会

検索

〈お問い合わせ先〉企画部 広報課 TEL:03-3272-3089



金融機関の皆さまの声をお寄せください

当協会は昭和55年より金融機関と保証協会をつなぐ情報誌として「保証マンズリー」を発刊しています。
本誌に関する金融機関の皆さまからのご意見・ご要望などを承っております。
お気軽に企画部広報課(03-3272-3089)までお寄せください。