

「保証マンスリー」は、東京信用保証協会がお届けする保証情報誌です

# 保証マンスリー

1

2020  
VOL.41  
No.1

January

## ▶ 今月のお知らせ

年頭のご挨拶

メールマガジン会員募集中

「小口・つなぎ」「事業・つなぎ」融資限度額引上げのお知らせ

リーフレットをご活用ください

## ▶ 事業実績

## ▶ インフォメーション

江戸・TOKYO 技とテクノの融合展2020



## ・ 年頭のご挨拶 ・

年頭にあたり謹んで新年のお慶びを申し上げます。

平素は、私ども東京信用保証協会に格別のご理解とご協力を賜り、厚く御礼申し上げます。

昨年のわが国経済は、雇用・所得環境の改善に伴い、内需を中心に緩やかな回復が続きましたが、米中貿易摩擦などから輸出や生産活動の一部に弱さが見られました。また、9、10月に襲来した台風による自然災害は国内経済に大きな影響を与えました。そうした状況に加え、少子高齢化の進展や生産年齢人口の減少に伴う人手不足や後継者問題の深刻化等、中小企業・小規模事業者を取り巻く経営環境は、依然として予断を許さない状況が続いた1年となりました。

このような中、当協会は昨年4月、全12支店に創業アシストプラザの窓口を開設し、創業を志す方及び創業から間もない方が従来よりも気軽にご利用いただけるように支援体制を拡充しました。

また、金融機関の皆さまとのコミュニケーションを深めて連携・協力関係の一層の強化を図りながら、東京都制度融資や各区市町の制度融資に積極的に取り組んでまいりました。

さらに、様々な外部環境の変化に対応することを目的とした協会独自制度「環境変化」の創設を通じて、中小企業・小規模事業者の資金繰りを力強くあと押ししてまいりました。

こうした金融支援に加え、「専門家派遣事業」や「経営サポート会議」等を活用した幅広い経営支援メニューを提供し、経営課題解決に向けた取り組みを進めるとともに喫緊の課題とされる事業承継についても無料の公開講座を開催する等、経営環境やライフステージに応じた多様なニーズにも対応いたしました。

当協会は、今後とも都内中小企業・小規模事業者の皆さまにより身近で頼りになるパートナーとしての役割を一層果たすべく、役職員一丸となって取り組んでまいり所存でございます。

本年も倍旧のご指導、ご鞭撻を賜りますことをお願いするとともに、皆さまのますますのご健勝、ご活躍を祈念いたしまして、新年のご挨拶とさせていただきます。



理事長 安藤立美

ご利用ください!

## メールマガジン会員募集中!!



当協会では、新制度の紹介・中小企業者向けイベントや公開講座の案内などの情報をメールマガジンにて発信しています。お客さま向けの内容が中心ですが、金融機関のみならずにも有益な情報の掲載を心掛けています。この機会に当協会ホームページからぜひご登録ください。

スマートフォン等で簡単に会員登録できるリーフレットもご用意していますので、ぜひご利用ください。



**登録無料 手続きカンタン 会員登録方法**

当協会では中小企業のお客さまに役立つ情報をメールマガジンにてご案内しています。毎月1回の定期配信のほか随時号の配信もあり、メールマガジン会員のお客さまに最新の情報をいち早くお届けします。すでに当協会をご利用いただいている「社長さん」はもちろん、これから創業を予定している「未来の社長さん」も経営サポートツールとしてぜひご利用ください!

**STEP 1**  
このQRコードを読み取ってください  
<http://www.cgc-tokyo.or.jp/mail/>  
東京信用保証協会 メールマガジン 検索

**STEP 2**  
利用規約に同意して登録する

メールマガジン登録ページ下部の「利用規約に同意して登録する」をクリックして、必要事項をご入力の上、ご登録ください。

**東京信用保証協会とは**

東京信用保証協会は「信用保証協会法」に基づく公的機関です。事業経営に取り組んでいる中小企業のお客さまが金融機関から事業資金の融資を受けるとき、あるいは資本市場からの事業資金調達を目的として私財を行使するとき、保証人となることで借入や発行を容易にし、企業の育成や金融の側面から支援しています。

東京信用保証協会プロフィール  
○根拠法律:信用保証協会法 ○事業開始:1937年(昭和12年)9月2日 ○基本財産:2,882億円 (2017年3月31日現在)

利用企業数は **19万社** 保証最高 **3.3億円**

当協会の最新情報は、ホームページでも随時更新されますので、ぜひご覧ください。  
メールマガジンに関するご質問は、東京信用保証協会 広報課(03-3272-3089)までお寄せください。

東京信用保証協会

\*リーフレットは当協会ホームページからダウンロードできます。

ご利用ください!

## 「小口・つなぎ」「事業・つなぎ」 融資限度額引上げのお知らせ

～令和2年3月31日まで～



東京都では、年度末の緊急的な資金需要に対応するため、東京都制度融資「小口・短期つなぎ特例」(略称「小口・つなぎ」)、および「事業一般・短期つなぎ特例」(略称「事業・つなぎ」)の融資限度額引上げを実施しています。

なお、この融資限度額の引上げは、令和2年3月31日当協会保証申込受付分までが対象となりますので、ご注意ください。

	融資限度額	
	改正前	改正後 (令和2年3月31日まで)
小口・つなぎ	300万円	500万円
事業・つなぎ	500万円	700万円

# リーフレットをご活用ください!!



当協会では、信用保証制度の仕組みや個別の保証制度について、  
中小企業の皆さまにわかりやすくご紹介できるリーフレットをご用意しています。  
お客さまへのご訪問時や説明会の際にぜひご活用ください。

## 当協会をはじめてご利用になるお客さま向け

### 東京信用保証協会のご案内

当協会をはじめてご利用いただくお客さまにも安心してご利用いただけるよう、信用保証制度の仕組み、当協会のプロフィール、ご利用のメリット、お申込みの流れ、ご相談窓口一覧などを、わかりやすくまとめたリーフレットです。



## 創業者・創業してまもないお客さま向け



### 社長さんになる本

これから創業しようとするお客さま向けに、ご相談やご利用の流れについてイラスト入りでわかりやすく解説した小冊子です。

### 創業保証のご案内

これから創業しようとするお客さま、創業してまもないお客さま向けに、保証制度やお申し込みの流れについてわかりやすくまとめたリーフレットです。



## 金融機関ご担当者さま向け



### 信用保証の手引き

保証制度の概要から、保証申込の流れ、事故報告書の提出、代位弁済請求まで、信用保証の実務に即して簡潔にまとめた金融機関ご担当者必携の小冊子です。

### 信用保証MENU

主な協会制度や主な東京都制度の概要、保証料率表、担当部支店の連絡先などをまとめたリーフレットです。



こちらで紹介したほかにも多数のリーフレットを取り揃えております。  
ご入り用の際は、各支店保証課または企画部広報課(03-3272-3089)までお気軽にお申し付けください。

〈業務概況〉

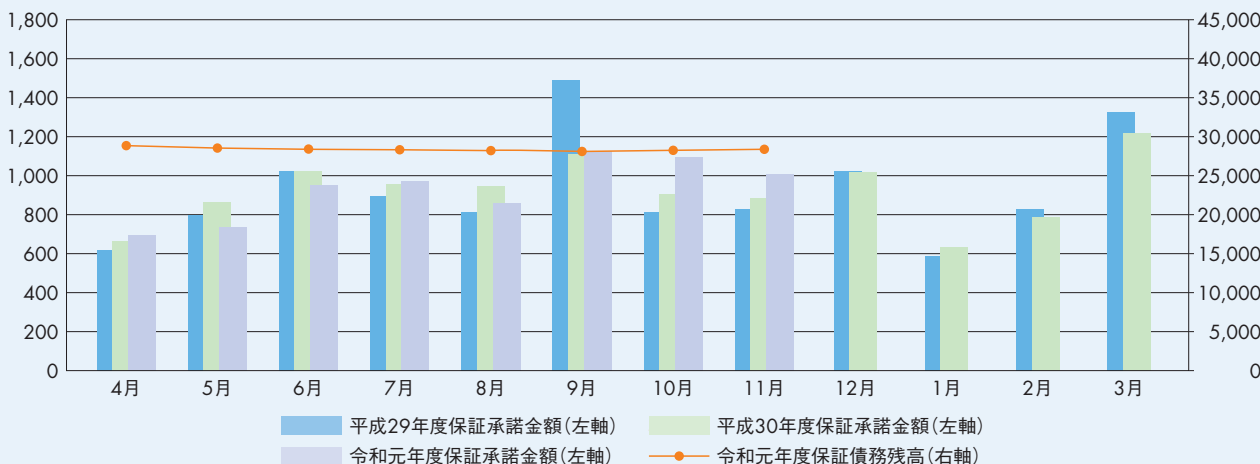
当月中

当年度累計 (金額単位:百万円)

	当月中		前年同月比(%)		当年度累計		前年同期比(%)	
	件数	金額	件数	金額	件数	金額	件数	金額
保証申込	9,012	120,367	117.6	113.2	60,946	866,705	105.8	102.4
保証承諾	8,150	100,654	120.9	114.3	55,780	743,589	105.9	101.5
保証債務残高	328,789	2,836,077	94.5	95.9	—	—	—	—
代位弁済	494	5,139	124.4	139.8	3,410	33,268	107.2	105.7
回収	—	560	—	66.4	—	6,981	—	85.1

〈月別保証承諾金額・債務残高〉

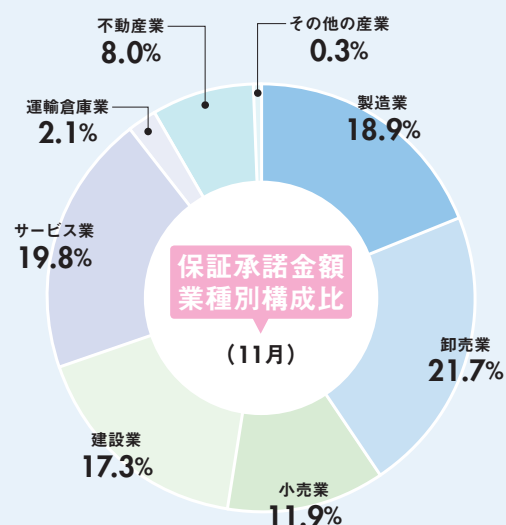
(単位:億円)



〈業種別保証承諾状況〉

(金額単位:百万円)

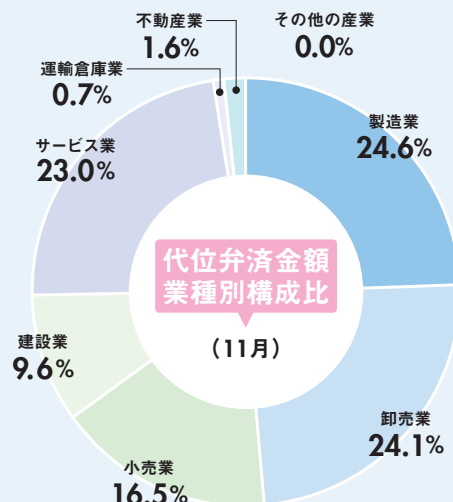
	当月中				当年度累計			
	件数	金額	前年同月比(%)		件数	金額	前年同期比(%)	
			件数	金額	件数	金額	件数	金額
製造業	1,417	19,048	115.1	116.8	9,419	138,249	107.7	101.8
卸売業	1,431	21,792	125.7	110.5	9,727	164,878	105.3	100.2
小売業	1,330	11,983	127.6	116.7	8,752	85,750	105.0	100.2
建設業	1,407	17,407	115.4	115.0	9,769	121,456	104.2	99.9
サービス業	1,777	19,971	119.0	116.0	12,448	150,576	106.3	105.1
運輸倉庫業	171	2,139	117.1	106.6	1,261	18,561	106.9	99.2
不動産業	587	8,027	130.7	112.0	4,231	62,468	108.2	102.3
その他の産業	30	287	125.0	129.9	173	1,651	100.6	85.8
合計	8,150	100,654	120.9	114.3	55,780	743,589	105.9	101.5



〈業種別代位弁済状況〉

(金額単位:百万円)

	当月中				当年度累計			
	件数	金額	前年同月比(%)		件数	金額	前年同期比(%)	
			件数	金額	件数	金額	件数	金額
製造業	82	1,262	101.2	133.9	500	6,281	83.6	90.8
卸売業	129	1,238	129.0	106.8	888	10,362	110.9	103.0
小売業	107	848	128.9	161.5	688	5,319	124.2	142.2
建設業	54	491	101.9	115.7	407	3,986	90.6	105.3
サービス業	109	1,182	158.0	265.6	779	6,100	120.2	109.6
運輸倉庫業	4	34	400.0	1,868.2	50	354	119.0	71.0
不動産業	9	84	90.0	47.0	96	865	120.0	99.4
その他の産業	0	0	0.0	0.0	2	2	22.2	5.0
合計	494	5,139	124.4	139.8	3,410	33,268	107.2	105.7



〈金融機関業態別状況〉 【保証承諾】 (金額単位:百万円)

	当月中				当年度累計			
	件数	金額	前年同月比(%)		件数	金額	前年同期比(%)	
			件数	金額			件数	金額
都市銀行	1,024	23,799	86.9	85.1	8,415	204,566	87.2	84.3
地方銀行	529	9,143	147.8	140.0	3,052	55,732	109.9	104.3
第二地方銀行	275	4,671	150.3	166.3	1,927	34,241	108.3	111.3
信用金庫	5,793	57,708	124.4	123.2	38,972	412,910	109.9	110.7
信用組合	509	5,010	146.3	139.6	3,246	32,717	116.8	115.4
その他	20	324	105.3	95.2	168	3,422	73.0	75.0
合計	8,150	100,654	120.9	114.3	55,780	743,589	105.9	101.5

【代位弁済】 (金額単位:百万円)

	当月中				当年度累計			
	件数	金額	前年同月比(%)		件数	金額	前年同期比(%)	
			件数	金額			件数	金額
	134	1,797	128.8	143.8	944	12,298	103.4	99.1
	38	551	126.7	147.5	250	3,274	112.1	124.4
	13	286	130.0	445.7	127	1,627	99.2	106.7
	283	2,322	124.7	134.1	1,871	14,438	108.9	107.8
	24	175	114.3	121.9	201	1,415	124.8	131.4
	2	9	40.0	7.5	17	217	44.7	50.4
	494	5,139	124.4	139.8	3,410	33,268	107.2	105.7

〈地区別状況〉 【保証承諾】 (金額単位:百万円)

	当月中				当年度累計			
	件数	金額	前年同月比(%)		件数	金額	前年同期比(%)	
			件数	金額			件数	金額
千代田区	403	6,795	116.5	109.1	2,833	54,764	108.5	100.2
中央区	347	6,012	108.1	99.0	2,588	48,090	91.8	87.4
港区	417	7,869	123.7	116.2	2,883	57,410	101.4	95.6
新宿区	367	5,622	120.3	110.1	2,427	42,824	101.5	101.2
文京区	204	2,191	154.5	128.5	1,115	16,407	108.5	102.1
台東区	518	5,868	140.4	139.2	3,238	39,016	105.4	102.3
墨田区	292	2,476	102.8	81.5	1,917	22,360	106.4	91.6
江東区	249	2,991	119.1	100.8	1,696	22,089	106.9	107.9
品川区	269	2,627	110.7	87.1	1,871	21,787	112.9	101.2
目黒区	152	1,641	118.8	87.8	1,088	13,109	101.2	91.8
大田区	391	4,842	129.9	135.5	2,727	35,065	106.9	104.3
世田谷区	319	3,192	113.5	95.1	2,346	27,545	107.2	103.8
渋谷区	392	7,657	113.3	116.3	2,865	54,585	103.4	101.1
中野区	151	1,835	151.0	160.1	895	11,797	106.4	104.9
杉並区	172	2,142	113.9	107.5	1,131	15,106	104.5	109.9
豊島区	259	3,080	135.6	122.3	1,658	21,294	106.7	102.9
北区	152	1,314	108.6	84.9	986	9,352	97.1	92.4
荒川区	146	1,437	114.1	122.5	1,112	11,538	104.8	102.4
板橋区	205	2,391	104.1	93.1	1,466	17,758	102.2	98.1
練馬区	251	2,540	117.8	147.1	1,723	17,436	106.3	109.5
足立区	386	3,932	115.9	128.7	2,599	27,011	103.8	98.3
葛飾区	252	2,616	117.8	116.7	1,779	20,144	116.1	116.5
江戸川区	468	4,652	137.6	115.6	2,861	30,281	106.3	96.5
市町村・島嶼	1,388	14,933	122.5	129.3	9,976	106,823	111.6	113.3
合計	8,150	100,654	120.9	114.3	55,780	743,589	105.9	101.5

【代位弁済】 (金額単位:百万円)

	当月中				当年度累計			
	件数	金額	前年同月比(%)		件数	金額	前年同期比(%)	
			件数	金額			件数	金額
	32	358	188.2	293.4	220	2,130	117.0	106.1
	55	507	183.3	130.5	227	2,362	97.4	83.7
	42	368	131.3	95.7	240	2,331	97.2	83.8
	31	301	134.8	118.5	224	2,080	138.3	107.8
	20	179	250.0	233.6	61	665	89.7	102.2
	30	271	115.4	125.6	194	1,792	110.9	127.9
	5	129	125.0	106.9	138	1,655	140.8	216.4
	4	44	36.4	54.2	102	907	112.1	82.6
	27	347	158.8	219.3	142	1,704	167.1	176.0
	6	41	120.0	579.6	41	275	67.2	47.3
	24	334	104.3	115.8	152	1,503	115.2	127.7
	11	242	44.0	127.8	109	1,324	84.5	134.1
	57	891	316.7	443.2	281	3,721	130.7	136.7
	7	29	77.8	45.6	52	530	91.2	104.6
	6	13	150.0	51.3	68	609	113.3	100.4
	8	65	25.8	19.8	91	1,058	71.1	88.8
	2	2	66.7	58.0	52	306	96.3	66.0
	3	69	300.0	6,991.6	47	384	83.9	94.4
	16	74	266.7	144.6	79	683	82.3	60.4
	7	94	63.6	113.6	86	777	113.2	133.6
	15	101	136.4	94.3	109	785	87.9	60.6
	6	15	50.0	17.4	84	661	98.8	77.1
	20	108	76.9	58.5	151	1,512	102.0	99.5
	60	559	136.4	221.9	460	3,514	111.4	116.3
	494	5,139	124.4	139.8	3,410	33,268	107.2	105.7

# 保証申込・ご相談窓口のご案内

お客様の利便性を考慮し、担当地域制をとっています。法人の方は登記上の本店所在地、個人の方は住民登録地を担当する窓口へお越しください。また都外に本店または住民登録のある方は、都内営業所の所在地の窓口までお願いします。

## 八重洲支店

担当地域：  
千代田区・中央区・港区・島嶼  
〒104-8470  
中央区八重洲2-6-17  
東京信用保証協会  
本店2階  
TEL 03 (3272) 3151  
FAX 03 (3272) 3155

## 新宿支店

担当地域：  
新宿区・中野区・杉並区  
〒160-0023  
新宿区西新宿6-3-1  
新宿アイランド・ウィング  
ビル3階  
TEL 03 (3344) 2251  
FAX 03 (3344) 2390

## 上野支店

担当地域：  
台東区・文京区・北区  
〒111-0041  
台東区元浅草2-6-7  
マタイビル5階  
TEL 03 (3847) 3171  
FAX 03 (3847) 3191

## 池袋支店

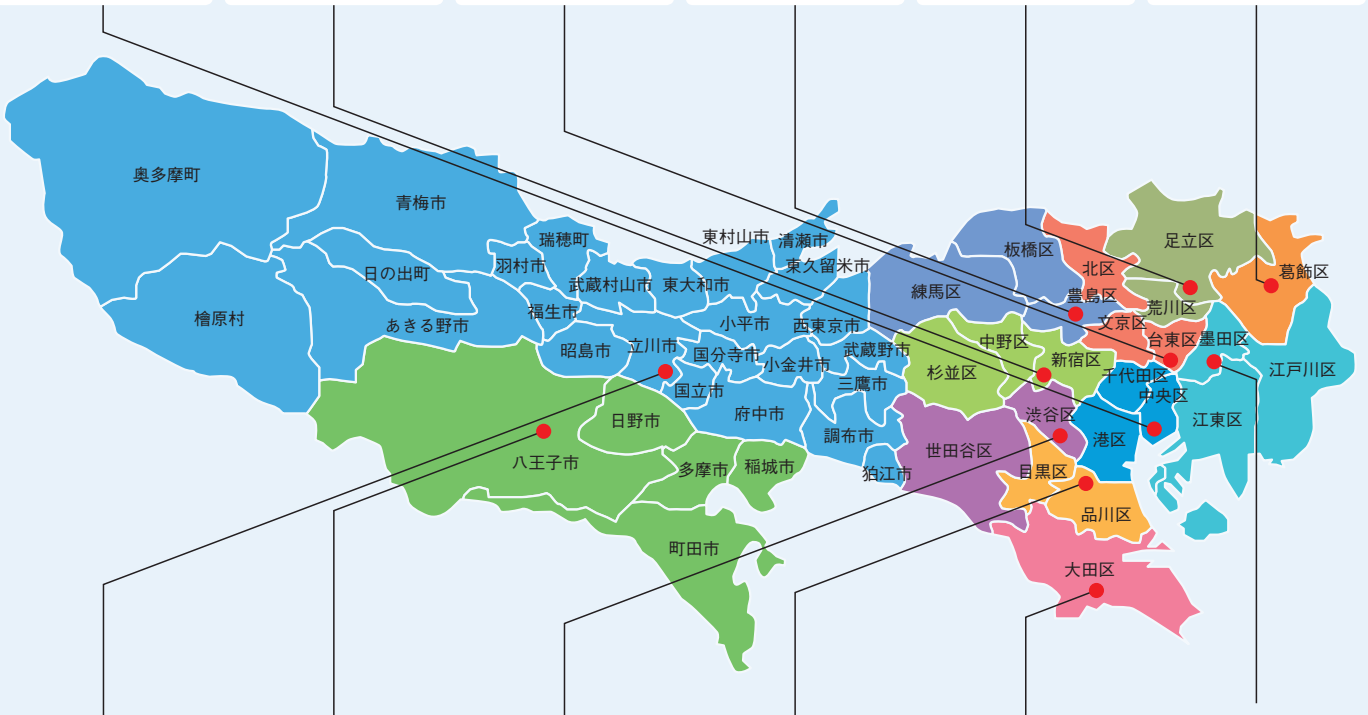
担当地域：  
豊島区・板橋区・練馬区  
〒170-0013  
豊島区東池袋1-24-1  
ニッセイ池袋ビル8階  
TEL 03 (3987) 5445  
FAX 03 (3987) 7523

## 千住支店

担当地域：  
足立区・荒川区  
〒120-0036  
足立区千住仲町40-10  
住友生命北千住ビル2階  
TEL 03 (3888) 7231  
FAX 03 (3888) 7293

## 葛飾支店

担当地域：  
葛飾区  
〒125-0062  
葛飾区青戸7-2-5  
東京都城東地域  
中小企業振興センター3階  
TEL 03 (5680) 0801  
FAX 03 (5680) 0807



## 立川支店

担当地域：  
八王子支店担当地域  
以外の多摩地区  
〒190-0012  
立川市曙町2-37-7  
コアシティ立川ビル5階  
TEL 042 (525) 6621  
FAX 042 (525) 8712

## 八王子支店

担当地域：  
八王子市・町田市・日野市・多摩市・稲城市  
〒192-0046  
八王子市明神町3-20-6  
八王子ファーストスクエア  
ビル3階  
TEL 042 (646) 2511  
FAX 042 (646) 1970

## 渋谷支店

担当地域：  
渋谷区・世田谷区  
〒150-0002  
渋谷区渋谷3-28-13  
渋谷新南口ビル5階  
TEL 03 (5468) 0135  
FAX 03 (5468) 1037

## 五反田支店

担当地域：  
品川区・目黒区  
〒141-0022  
品川区東五反田2-10-2  
東五反田スクエアビル4階  
TEL 03 (5447) 8250  
FAX 03 (3443) 1130

## 大田支店

担当地域：  
大田区  
〒144-0035  
大田区南蒲田1-20-20  
東京都城南地域  
中小企業振興センター3階  
TEL 03 (5710) 3610  
FAX 03 (5710) 3091

## 錦糸町支店

担当地域：  
墨田区・江東区・江戸川区  
〒130-0013  
墨田区錦糸1-2-1  
アルカセントラルビル4階  
TEL 03 (5608) 2011  
FAX 03 (5608) 2320

※お電話の際はおかけ間違いのないようご注意ください。

### 事業承継について

・事業承継について相談したい  
事業承継サポートデスク  
TEL 03 (3272) 3004

### 海外展開について

・海外展開について相談したい  
海外展開サポートデスク  
TEL 03 (3272) 3009

### 社債保証について

・特定社債保証制度の申込手続  
について知りたい  
経営支援課(本店3階)  
TEL 03 (3272) 3084

### 信用保証料について

・信用保証料の計算方法、送金  
手続、返戻等について知りたい  
経理課(本店7階)  
TEL 03 (3272) 3003

### 条件変更手続について

期間延長・返済方法の変更  
(他の条件変更や事故報告を伴うものを除く)

### 創業保証の申込・ご相談

・創業に関する保証申込や相談  
をしたい  
各支店保証課  
創業支援の窓口として各支店内  
に「創業アシストプラザ」を設置  
しています。

### 貸付実行・償還・完済報告について

・貸付実行・報告手続について  
知りたい  
・償還・完済報告について知り  
たい  
信用保険課(本店5階)  
TEL 03 (3272) 2274

### 延滞、その他事故が発生したとき

・事故報告の手続について知り  
たい  
管理統括課(本店4階)  
TEL 03 (3272) 2259

### 代位弁済について

・債権保全に関することなど、  
事前協議をしたい  
・代位弁済請求の手続について  
知りたい  
・債権書類の引渡し等について  
知りたい  
代位弁済課(本店4階)  
TEL 03 (3272) 2272

### 各支店保証課等

※名称・住所変更など各種報告についてもこちらへお願い  
します。

連帯保証人の追加・解除、保証条件担保の変更など  
上記以外の条件変更

管理統括課(本店4階)  
TEL 03 (3272) 2273

東京信用保証協会

検索

<https://www.cgc-tokyo.or.jp/>

新たな出会い、事業の可能性が広がる！

# 江戸・TOKYO 技とテクノの融合展2020



日時

令和2年2月19日(水) 10:00～17:00

会場

東京国際フォーラム ホールE・ロビーギャラリー  
(千代田区丸の内3-5-1)

入場  
無料



## [ 各種企画のご案内 ]

### 特別企画「TOKYO × 未来」

「融合展2020」では、特別企画として“未来”をテーマに、経営のアイデアやヒント、明日への活力につながる展示・企画など、TOKYO発の未来に繋がる企画を多数ご用意しております。

#### 1. 東京の中小企業力 × 未来

未来に繋がる製品、商品、サービスを扱う出展企業4社が、特別企画専用コーナーにて時間毎に実演・プレゼンテーション等を行います。東京の未来を担う中小企業の力を、ぜひその目で見て、触れて、体感してください。

※4社の出演タイムスケジュールは融合展専用ホームページをご覧ください

#### 2. 製品開発 × 未来

主に都内中小企業者に対し技術支援を行う「東京都立産業技術研究センター(都産技研)」が特設ブースで出展します。ブースでは都産技研を活用して製品化・事業化に至った商品展示・事例紹介を行います。未来に向けた新たな製品開発をご検討中の方は必見です。

#### 3. 働き方 × 未来

東京都による「東京テレワーク推進センター」がブース出展します。情報通信技術を活用し、時間や場所を有効に活用できる未来志向の働き方「テレワーク」を、特設ブースで体験できます。導入をご検討の方や興味のある方はぜひブースにお立ち寄りください。

## 出展者 プレゼンテーション

専用コーナーにおいて、出展企業18社によるプレゼンテーションを行います。中小企業の総合ビジネスフェアならではの多種多様な業種の企業が、特色のある製品、商品、サービスをご紹介します。意外な出会いが大きなビジネスチャンスに繋がります。ぜひ、プレゼンテーションコーナーにもお立ち寄りください。

※プレゼンテーションのタイムスケジュールは融合展専用ホームページをご覧ください



「融合展2018」会場の様子  
(平成30年10月2日開催)



詳しくは、公式ホームページをご覧ください

融合展 2020

検索

〈お問い合わせ先〉ビジネスフェア実行委員会事務局 TEL:03-3272-2070



### 金融機関の皆さまの声をお寄せください

当協会は昭和55年より金融機関と保証協会をつなぐ情報誌として「保証マンスリー」を発行しています。融合展の「マッチング予約サービス」を有効にご活用くださいますよう、お取引先企業さまへご案内ください。

本誌に関する金融機関の皆さまからのご意見・ご要望などを承っております。

お気軽に企画部広報課(03-3272-3089)までお寄せください。