

『保証マンスリー』は、東京信用保証協会がお届けする保証情報誌です

保証マンスリー

4

2019
VOL.40
No.4

April

▶ 今月のお知らせ

平成31年(2019年)度「東京都中小企業制度融資」
改正の主なポイント

保証制度の取扱期間延長について

事務組織の一部変更について

▶ 事業実績

▶ インフォメーション

「江戸・TOKYO 技とテクノの融合展2020」開催決定



平成31年(2019年)度「東京都中小企業制度融資」 改正の主なポイント

4月より、平成31年度東京都中小企業制度融資の取扱いを開始しています。今号では、昨年度からの変更点などについて、主なポイントをご紹介します。業務の参考としてご活用ください。



1 小規模企業向け融資「短期つなぎ特例」の略称が 「小口・つなぎ」に変更されました。

2 小規模企業向け融資「小口短期」「小口短期」が新設されました。

- ・従業員数が製造業等20人以下(卸売・小売・サービス業は5人以下)の事業者で、この融資を含め全国の信用保証付融資の合計残高が2,000万円以下の方が利用可能。
- ・融資限度額 2,000万円
- ・融資期間 1年以内(要件を満たしている場合は、新規申込手続により更新可能)
- ・返済方法 原則として一括返済
- ・東京都による保証料補助割合は全事業者2分の1。

3 一般事業資金融資「ビジネスチャンス・ナビ2020連携特別」 「事業・ナビA」が拡充されました。

- ・融資限度額 1,000万円 → **2,000万円**
- ・融資期間 5年以内(据置期間1年以内) → **10年以内(据置期間1年以内)**

4 一般事業資金融資「短期つなぎ特例」の略称が 「事業・つなぎ」に変更されました。

5 産業力強化融資「設備更新」の名称が「設備投資」に変更され、 融資対象が拡大されました。 あわせて、「設備・立地」の融資期間が延長されました。

- ・「設備投資」の融資対象
事業の実施に必要な設備(機械・装置、工具・器具、備品等)の導入、増強、改良、補修等(ICT・IoT・AI・ロボットを活用した設備の導入、IT機器の購入及び設備の導入等に伴うサイバーセキュリティ対策を含む)、又は建物の改修、建替等(耐震化、バリアフリー化を含む)を行う中小企業者 (アンダーライン部分が主な改正点)
- ・「設備・立地」の融資期間 運転資金・設備資金ともに**15年以内(据置期間2年以内)**

6 産業力強化融資「働き方改革支援」「働き方改革」が新設されました。

- ・下記(1)から(7)のいずれかを行う中小企業者又は組合が利用可能。
 - (1)東京都の「ワークスタイル変革コンサルティング」の支援を受け、テレワークに取り組んでいる。
 - (2)東京都の「業界団体連携によるテレワーク導入促進事業」の支援を受け、テレワークに取り組んでいる。
 - (3)東京都の「テレワーク活用・働く女性応援助成金(テレワーク活用推進コース)テレワーク機器導入事業」の助成を受け、テレワークに取り組んでいる。
 - (4)東京都の「テレワーク活用・働く女性応援助成金(テレワーク活用推進コース)サテライトオフィス利用事業」の助成を受け、テレワークに取り組んでいる。

- (5) 東京都の「TOKYO働き方改革宣言企業」の承認を受け、働き方改革に取り組んでいる。
- (6) 東京都の「家庭と仕事の両立支援推進企業」に登録し、家庭と仕事の両立支援に取り組んでいる。
- (7) 東京都の「時差Biz」に参加し、時差出勤やテレワークなど働き方の転換に取り組んでいる。
- ・ 東京都による保証料補助割合は、(1)～(4)は3分の2、(5)～(7)は2分の1。ただし(5)～(7)でテレワークの取組みを同時に実施する場合は3分の2。
- ・ 融資限度額 2億8,000万円(組合4億8,000万円)
- ・ 融資期間 10年以内(据置期間1年以内)

7 経営支援融資「東日本大震災復興緊急保証対応型」と「危機関連保証対応型」が統合され、「危機対応」「危機対応」となりました。

8 経営支援融資「M&Aつなぎ特例」承継・M&Aが新設されました。

- ・ M&Aにより事業承継に取り組む中小企業者(売却側、買収側ともに対象)が利用可能。
- ・ 融資限度額 2,500万円
- ・ 融資期間 3年以内
- ・ 東京都による保証料補助割合は、全事業者2分の1。

9 経営支援融資「経営支援型」経営支援の融資対象に〈融資対象3〉が追加されました。

- ・ 〈融資対象3〉
事業再生計画実施関連保証に定める要件(経営サポート会議による検討に基づき作成又は決定された事業再生の計画に従って事業再生を行うこと等)に該当する中小企業者又は組合(国の全国統一保証制度)
- ・ 融資限度額 2億8,000万円(組合4億8,000万円)
- ・ 融資期間 15年以内(据置期間1年以内)
(融資対象3のみ。融資対象1及び2には別途融資期間の定めがあります)
- ・ 東京都による保証料補助割合は、小規模企業者2分の1。

ご活用ください!

保証制度の取扱期間延長について



以下の当協会独自保証制度の取扱期間が延長されました。

健康企業応援・ ダイバーシティ推進 保証制度

【略称:健康DS保証】

2022年3月31日 日 木

(当協会保証申込受付分)
まで延長されました。

※今年度から申込人資格要件に変更
がありますのでご注意ください。

長期一括連携 保証制度

【略称:長期一括】

2020年3月31日 日 木

(当協会保証申込受付分)
まで延長されました。

事業性評価連携 保証制度

【略称:事業性評価】

2020年3月31日 日 木

(当協会保証申込受付分)
まで延長されました。

※各制度の詳細は、要綱、当協会ホームページ、リーフレットをご覧ください。

ご注意ください!

事務組織の一部変更について

当協会は、都内中小企業のお客さまの利便性を向上し、金融支援と経営支援の取組みをこれまで以上に推進することを目的として平成31年4月1日より事務組織を一部変更しました。金融機関の皆さまにはご面倒をおかけしますが、ご理解とご協力をお願いします。



1 創業支援にかかる窓口を各支店に拡充

従来、創業に関する保証審査等の業務は、創業アシストプラザ創業課[本店(八重洲)]と創業アシストプラザ多摩分室(立川)の2拠点で担当していました。今般、創業を志すお客さまの夢をより身近な場所から応援することを目的として、**創業支援の窓口を都内12支店に拡充**しました。

創業にかかる保証申込についても、**創業からの経過年数や売上発生からの年数に関わらず、通常の保証申込と同じ支店の担当地区制に統一**となりました。

法人の方は登記上の本店所在地、個人の方は住民登録地、また、都外に本店または住民登録のある方は都内営業所の所在地を担当地区とする各支店が相談・申込の窓口となります。
(「創業アシストプラザ」は各支店内の創業支援の窓口の名称となります)

2 管理課と管理統括課の統合

「管理課」を「**管理統括課**」に統合しました。

従来管理課が担当していた業務(連帯保証人の追加・解除、保証条件担保の変更などの条件変更手続き等)は管理統括課が担当部署となりますのでご注意ください。

条件変更に係る担当部署は以下の通りです。

変更・報告事項	担当部署	
	平成31年3月29日まで	平成31年4月1日から
期間延長・返済方法の変更 (連帯保証人の追加・解除など他の条件変更や事故報告を伴うものを除く)	保証審査担当部署	保証審査担当部署
連帯保証人の追加・解除		
債務引受		
保証条件担保の変更	管理課	管理統括課
会社分割		

3 本店保証部の名称変更

本店2階の「保証部」は「**八重洲支店**」に**名称変更**しました(名称以外の変更点はありません)。

名 称	東京信用保証協会 八重洲支店
住 所	中央区八重洲2-6-17 東京信用保証協会本店2階
電話番号	03(3272)3151
担当地域	千代田区・中央区・港区・島嶼

〈業務概況〉

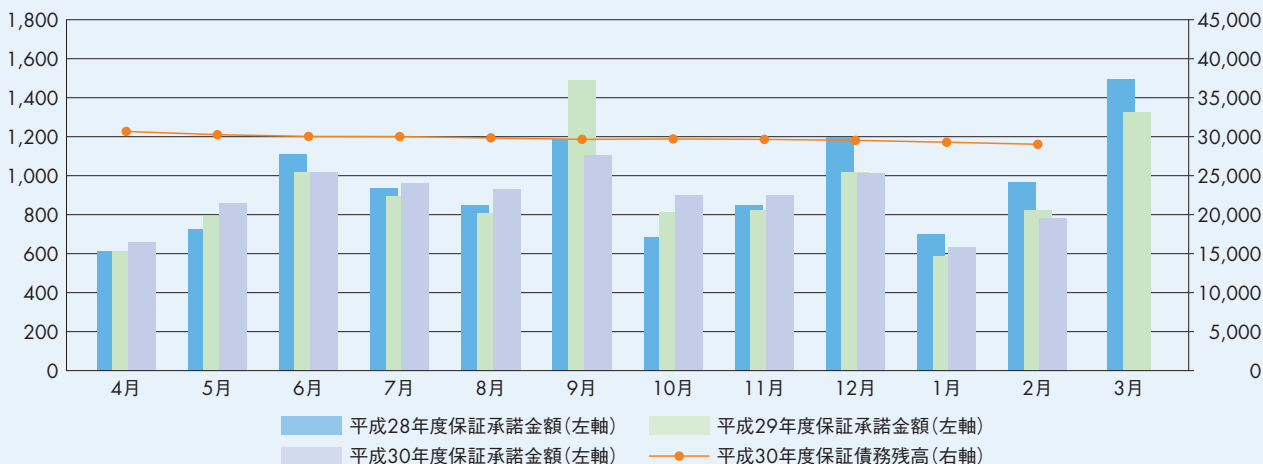
当月中

当年度累計 (金額単位:百万円)

	当月中		前年同月比(%)		当年度累計		前年同期比(%)	
	件数	金額	件数	金額	件数	金額	件数	金額
保証申込	6,610	98,770	95.1	98.3	77,173	1,134,115	94.8	100.1
保証承諾	5,678	78,581	93.9	95.3	70,325	975,661	94.4	100.7
保証債務残高	341,787	2,906,004	93.9	94.4	—	—	—	—
代位弁済	382	3,965	106.1	111.5	4,322	43,249	98.8	93.7
回収	—	1,037	—	106.5	—	11,145	—	88.8

〈月別保証承諾金額・債務残高〉

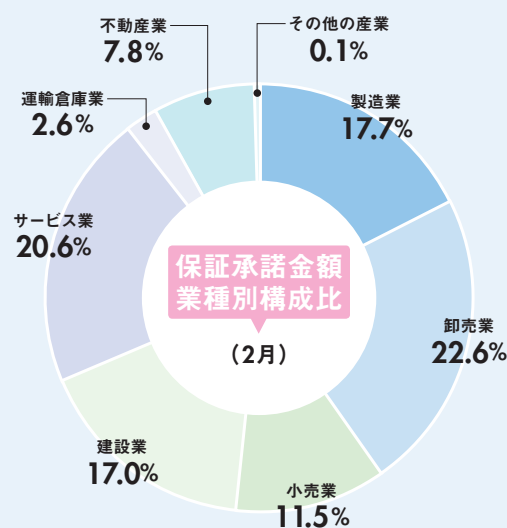
(単位:億円)



〈業種別保証承諾状況〉

(金額単位:百万円)

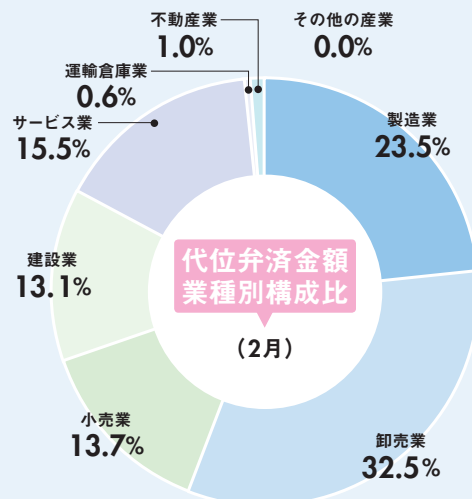
	当月中				当年度累計			
	件数	金額	前年同月比(%)		件数	金額	前年同期比(%)	
			件数	金額	件数	金額	件数	金額
製造業	947	13,935	95.8	97.3	11,762	179,938	95.1	101.9
卸売業	964	17,772	87.4	96.7	12,315	219,531	90.7	100.4
小売業	876	9,066	101.3	100.5	10,904	111,622	94.8	101.9
建設業	999	13,346	91.5	96.1	12,417	160,502	93.8	96.9
サービス業	1,314	16,150	92.5	95.1	15,859	195,782	96.0	102.8
運輸倉庫業	127	2,055	93.4	84.5	1,584	25,528	92.6	99.2
不動産業	431	6,145	102.9	85.9	5,250	80,193	97.3	100.5
その他の産業	20	111	87.0	39.2	234	2,564	106.4	115.3
合計	5,678	78,581	93.9	95.3	70,325	975,661	94.4	100.7



〈業種別代位弁済状況〉

(金額単位:百万円)

	当月中				当年度累計			
	件数	金額	前年同月比(%)		件数	金額	前年同期比(%)	
			件数	金額	件数	金額	件数	金額
製造業	65	933	127.5	124.2	784	9,017	101.3	95.2
卸売業	86	1,289	102.4	150.0	1,078	13,903	91.2	94.5
小売業	84	544	112.0	91.9	793	5,694	99.2	89.3
建設業	54	520	98.2	117.6	605	5,115	112.7	99.4
サービス業	86	615	101.2	82.2	895	7,568	97.4	87.4
運輸倉庫業	2	23	—	—	52	824	73.2	111.3
不動産業	5	41	50.0	25.2	106	1,093	117.8	106.2
その他の産業	0	0	—	—	9	34	225.0	130.8
合計	382	3,965	106.1	111.5	4,322	43,249	98.8	93.7



〈金融機関業態別状況〉 【保証承諾】 (金額単位:百万円)

	当月中				当年度累計			
	件数		金額		件数		金額	
	前年同月比(%)		前年同期比(%)		前年同月比(%)		前年同期比(%)	
	件数	金額	件数	金額	件数	金額	件数	金額
都市銀行	1,056	27,726	87.6	93.3	12,814	321,787	88.0	94.9
地方銀行	320	5,296	139.1	112.4	3,733	70,822	128.5	123.9
第二地方銀行	187	3,374	64.3	73.4	2,370	40,918	58.7	67.5
信用金庫	3,774	38,660	95.3	98.4	47,414	498,489	97.4	106.5
信用組合	314	3,053	100.0	90.7	3,692	37,699	97.0	112.5
その他	27	472	61.4	59.8	302	5,946	57.3	57.7
合計	5,678	78,581	93.9	95.3	70,325	975,661	94.4	100.7

【代位弁済】 (金額単位:百万円)

	当月中				当年度累計			
	件数		金額		件数		金額	
	前年同月比(%)		前年同期比(%)		前年同月比(%)		前年同期比(%)	
	件数	金額	件数	金額	件数	金額	件数	金額
	109	1,510	101.9	90.3	1,248	17,041	91.9	85.8
	26	319	260.0	464.4	283	3,279	136.1	101.4
	11	111	61.1	57.9	174	2,030	80.2	78.2
	213	1,872	104.4	130.6	2,356	18,850	102.0	103.9
	21	142	110.5	87.5	215	1,539	87.0	80.8
	2	10	100.0	38.9	46	510	127.8	119.7
	382	3,965	106.1	111.5	4,322	43,249	98.8	93.7

〈地区別状況〉 【保証承諾】 (金額単位:百万円)

	当月中				当年度累計			
	件数		金額		件数		金額	
	前年同月比(%)		前年同期比(%)		前年同月比(%)		前年同期比(%)	
	件数	金額	件数	金額	件数	金額	件数	金額
千代田区	298	6,306	85.9	104.5	3,550	73,102	90.0	106.2
中央区	269	5,132	84.6	90.0	3,665	71,677	93.3	103.8
港区	336	6,979	93.3	92.0	3,848	80,065	91.2	102.0
新宿区	263	4,799	95.3	108.5	3,298	58,105	102.8	117.1
文京区	122	2,120	101.7	110.6	1,379	21,560	92.6	103.4
台東区	294	3,598	83.5	83.2	4,074	50,596	90.3	100.1
墨田区	150	1,943	79.4	71.1	2,400	32,417	95.0	99.6
江東区	175	2,549	92.6	99.8	2,118	28,120	96.1	96.4
品川区	199	2,499	100.0	100.4	2,226	29,013	92.5	97.6
目黒区	123	1,748	93.9	116.3	1,447	19,013	88.2	97.0
大田区	259	3,108	86.3	81.8	3,362	44,224	88.0	96.5
世田谷区	261	3,390	114.5	108.0	2,902	35,619	94.0	93.8
渋谷区	309	5,218	87.8	78.9	3,683	69,477	92.0	94.8
中野区	99	1,393	123.8	124.1	1,138	15,462	97.6	119.1
杉並区	157	2,541	127.6	157.2	1,467	19,502	96.5	111.2
豊島区	155	1,971	95.7	96.1	2,066	27,663	96.9	97.3
北区	97	997	91.5	75.7	1,334	13,368	97.2	99.5
荒川区	117	899	93.6	75.7	1,436	15,123	99.4	101.2
板橋区	163	1,735	115.6	95.1	1,943	24,095	101.1	105.9
練馬区	180	2,023	88.7	92.7	2,152	21,448	91.6	94.5
足立区	259	2,603	93.5	94.9	3,351	36,959	97.2	102.5
葛飾区	172	1,631	97.2	84.4	2,106	23,439	97.5	107.1
江戸川区	297	3,626	91.4	102.8	3,561	40,735	95.6	96.0
市町村・島嶼	924	9,772	95.6	96.3	11,819	124,877	96.1	96.0
合計	5,678	78,581	93.9	95.3	70,325	975,661	94.4	100.7

【代位弁済】 (金額単位:百万円)

	当月中				当年度累計			
	件数		金額		件数		金額	
	前年同月比(%)		前年同期比(%)		前年同月比(%)		前年同期比(%)	
	件数	金額	件数	金額	件数	金額	件数	金額
	24	308	82.8	92.2	244	2,842	107.0	93.2
	24	290	171.4	95.4	312	3,642	103.3	96.1
	31	207	86.1	59.9	346	3,605	101.2	97.9
	12	276	40.0	67.0	224	2,725	75.9	70.2
	11	117	-	-	85	778	151.8	135.4
	24	253	160.0	236.6	249	2,291	122.1	113.3
	27	402	540.0	1,704.9	154	1,592	129.4	120.1
	29	348	263.6	376.2	147	1,686	76.6	94.4
	16	140	145.5	465.6	119	1,233	122.7	191.4
	5	69	125.0	239.8	71	677	85.5	87.5
	14	142	127.3	60.3	185	1,703	95.9	84.5
	20	173	142.9	79.9	169	1,335	109.7	82.1
	16	147	53.3	49.8	271	3,349	92.2	84.7
	11	115	183.3	651.8	84	727	113.5	99.3
	7	80	140.0	141.0	81	820	77.1	64.6
	13	92	130.0	64.6	195	2,081	131.8	122.2
	4	9	133.3	69.4	73	625	132.7	179.7
	3	44	150.0	2,179.7	67	510	136.7	94.9
	11	124	-	-	126	1,419	124.8	123.0
	5	28	45.5	45.9	94	763	74.0	76.3
	8	132	32.0	99.6	168	1,701	81.2	83.7
	4	23	57.1	19.9	118	1,123	110.3	123.7
	7	39	50.0	66.4	191	1,999	87.2	109.6
	56	407	83.6	76.9	549	4,024	87.8	72.7
	382	3,965	106.1	111.5	4,322	43,249	98.8	93.7

保証申込・ご相談窓口のご案内

お客様の利便性を考慮し、担当地域制をとっています。法人の方は登記上の本店所在地、個人の方は住民登録地を担当する窓口へお越しください。また都外に本店または住民登録のある方は、都内営業所の所在地の窓口までお願いします。

八重洲支店

担当地域：
千代田区・中央区・港区・島嶼
〒104-8470
中央区八重洲2-6-17
東京信用保証協会
本店2階
TEL 03 (3272) 3151
FAX 03 (3272) 3155

新宿支店

担当地域：
新宿区・中野区・杉並区
〒160-0023
新宿区西新宿6-3-1
新宿アイランド・ウィング
ビル3階
TEL 03 (3344) 2251
FAX 03 (3344) 2390

上野支店

担当地域：
台東区・文京区・北区
〒111-0041
台東区元浅草2-6-7
マタイビル5階
TEL 03 (3847) 3171
FAX 03 (3847) 3191

池袋支店

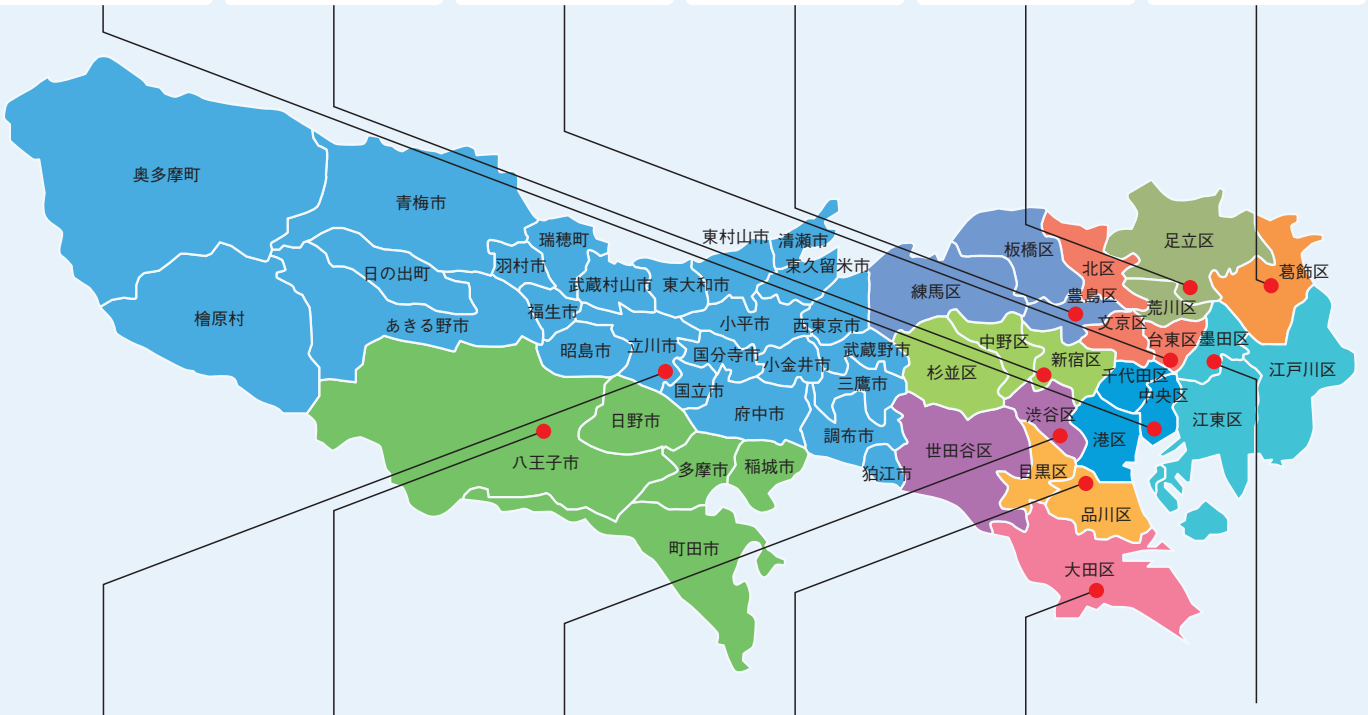
担当地域：
豊島区・板橋区・練馬区
〒170-0013
豊島区東池袋1-24-1
ニッセイ池袋ビル8階
TEL 03 (3987) 5445
FAX 03 (3987) 7523

千住支店

担当地域：
足立区・荒川区
〒120-0036
足立区千住仲町40-10
住友生命北千住ビル2階
TEL 03 (3888) 7231
FAX 03 (3888) 7293

葛飾支店

担当地域：
葛飾区
〒125-0062
葛飾区青戸7-2-5
東京都城東地域
中小企業振興センター3階
TEL 03 (5680) 0801
FAX 03 (5680) 0807



立川支店

担当地域：
八王子支店担当地域
以外の多摩地区
〒190-0012
立川市曙町2-37-7
コアシティ立川ビル5階
TEL 042 (525) 6621
FAX 042 (525) 8712

八王子支店

担当地域：
八王子市・町田市・日野市・多摩市・稲城市
〒192-0046
八王子市明神町3-20-6
八王子ファーストスクエア
ビル3階
TEL 042 (646) 2511
FAX 042 (646) 1970

渋谷支店

担当地域：
渋谷区・世田谷区
〒150-0002
渋谷区渋谷3-28-13
渋谷新南口ビル5階
TEL 03 (5468) 0135
FAX 03 (5468) 1037

五反田支店

担当地域：
品川区・目黒区
〒141-0022
品川区東五反田2-10-2
東五反田スクエアビル4階
TEL 03 (5447) 8250
FAX 03 (3443) 1130

大田支店

担当地域：
大田区
〒144-0035
大田区南蒲田1-20-20
東京都城南地域
中小企業振興センター3階
TEL 03 (5710) 3610
FAX 03 (5710) 3091

錦糸町支店

担当地域：
墨田区・江東区・江戸川区
〒130-0013
墨田区錦糸1-2-1
アルカセントラルビル4階
TEL 03 (5608) 2011
FAX 03 (5608) 2320

※お電話の際はおかけ間違いのないようご注意ください。

事業承継について

・事業承継について相談したい
事業承継サポートデスク
TEL 03 (3272) 3004

海外展開について

・海外展開について相談したい
海外展開サポートデスク
TEL 03 (3272) 3009

社債保証について

・特定社債保証制度の申込手続
について知りたい
経営支援課 (本店3階)
TEL 03 (3272) 3084

信用保証料について

・信用保証料の計算方法、送金
手続、返戻等について知りたい
経理課 (本店7階)
TEL 03 (3272) 3003

条件変更手続について

期間延長・返済方法の変更
(他の条件変更や事故報告を伴うものを除く)

創業保証の申込・ご相談

・創業に関する保証申込や相談
をしたい

各支店保証課

創業支援の窓口として各支店内に「創業アシストプラザ」を設置しています。

貸付実行・償還・完済報告について

・貸付実行・報告手続について
知りたい
・償還・完済報告について
知りたい

信用保険課 (本店5階)
TEL 03 (3272) 2274

延滞、その他事故が発生したとき

・事故報告の手続について
知りたい

管理統括課 (本店4階)
TEL 03 (3272) 2259

代位弁済について

・債権保全に関することなど、
事前協議をしたい
・代位弁済請求の手続について
知りたい
・債権書類の引渡し等について
知りたい

代位弁済課 (本店4階)
TEL 03 (3272) 2272

各支店保証課等

※名称・住所変更など各種報告についてもこちらへお願いします。

連帯保証人の追加・解除、保証条件担保の変更など
上記以外の条件変更

管理統括課 (本店4階)
TEL 03 (3272) 2273

東京信用保証協会

検索

<http://www.cgc-tokyo.or.jp/>

新たな出会い、事業の可能性が広がる中小企業総合ビジネスフェア

第13回 江戸・TOKYO 技とテクノの融合展2020

開催決定!!

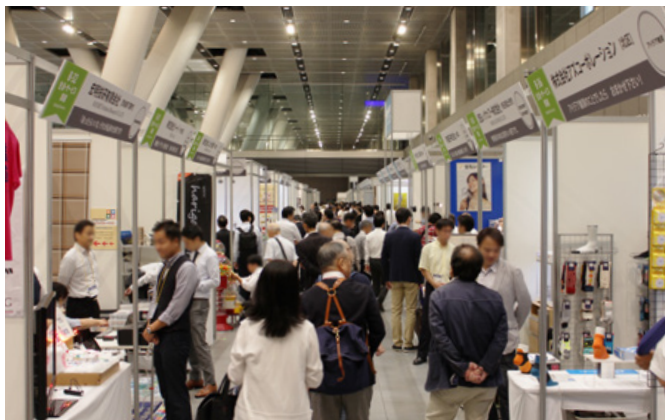


当協会では中小企業・小規模事業者の皆さまに、新たなビジネスチャンス創出の機会を提供し、さらなる事業の発展につなげていただくことを目的として13回目となるビジネスフェアを開催いたします。

製品・商品・技術・サービスのPRや新規取引先の発掘、また、同業種・異業種との情報交換の場としてご活用いただきますようお願い企業さまへぜひご案内ください。

日時 2020年2月19日(水)

会場 東京国際フォーラム
(ホールE・ロビーギャラリー)



「融合展2018」会場の様子(2018年10月2日開催)



融合展の魅力

絶好のPRの場

利便性に優れた都内最大級の展示場である「東京国際フォーラム」で開催。今回はホールEに加え、ロビーギャラリーにも会場を拡大し、自社の誇る製品・商品・技術・サービスを広くPRする絶好のビジネスの場をご提供します。

前回の来場実績

10,510名!

広がるビジネスの輪

豊富なビジネスマッチング企画で、出展者と来場者の効果的な商談をサポートします。

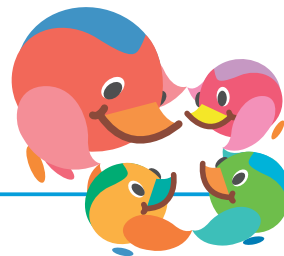
新たなビジネスパートナーとの“出会い”や、ビジネスチャンスの創出にぜひご活用ください。

商談率 **76.6%**※

※「融合展2018」出展者アンケートより

多彩なプログラム!

会期当日はブース展示のほか、著名講師による講演会、支援機関による個別相談、特色ある商品・技術等の実物展示・実演など、ビジネスに役立つ新しい発見やアイデアが見つかる多彩な企画の実施を予定しています。



出展者募集 5月下旬開始予定!

「融合展2020」の出展者募集は**5月下旬**より開始する予定です! 金融機関の皆さまからも、お取引企業さまにぜひご紹介ください。多くの中小企業の皆さまからのご応募お待ちしております。

出展者募集の詳細は、融合展専用ホームページをご覧ください(5月下旬掲載予定)

融合展 2020

検索

〈お問い合わせ先〉ビジネスフェア実行委員会事務局 TEL:03-3272-2070



金融機関の皆さまの声をお寄せください

当協会は昭和55年より金融機関と保証協会をつなぐ情報誌として「保証マンスリー」を発刊しています。今年度の融合展もさまざまな企画を準備していますので、ぜひご注目ください。本誌に関する金融機関の皆さまからのご意見・ご要望などを承っております。お気軽に企画部広報課(03-3272-3089)までお寄せください。