

短期資金保証制度「ステップ」取扱終了のお知らせ ～3月31日まで～

今年度、当協会では、中小企業・小規模事業者のニーズを踏まえた取り組みの一環として複数の独自制度を創設しました。このうち、本年3月までの期間限定制度として取り扱いを開始した「短期資金保証制度」（略称「ステップ」）は、平成27年3月31日（当協会保証申込受付分）をもって取り扱いを終了します。ご利用を検討中の場合は、お早目にご相談・申し込いただきますよう、ご協力をお願いします。

■制度概要

申込人資格要件

次の①または②のいずれかに該当する中小企業者

- ①申込金融機関との与信取引がある。
- ②申込金融機関との預金口座取引*が1年以上ある。
※売上等が継続して入金していることが確認できる場合に限る。

- 貸付限度額 3,000万円
- 保証期間 1年以内
- 返済方法 一括返済または分割返済
- 貸付利率 金融機関所定利率
- 保証料率 責任共有保証料率
(借入金額に対して0.30%～1.90%)
- 必要書類 通常の申込関係書類のほか、本制度所定の
「資格要件等確認書」が必要です。

短期資金保証制度【略称【ステップ】】
資格要件等確認書

申込人 _____
金融機関
支 店 _____
担 当 者 _____

1. 申込人資格要件 (□に✓)

要 件	次のいずれかに該当する中小企業・小規模事業者である。 <input type="checkbox"/> 当金融機関との与信取引がある。 <input type="checkbox"/> 当金融機関との預金口座取引*が1年以上ある。 <small>*売上等が継続して入金していることが確認できる場合に限ります。</small>
-----	---

2. 売上・受注等見込 (必要に応じて記入)
今後の売上・受注等見込の内容を以下に記載して下さい。
*セザンヌが有る場合は併記して下さい。

受注先	入金予定日	入金予定金額 千円	入金予定の態 度			セザンヌ の有無
			当 年	次 年	以 降	
	平成 年 月 日	千円	□	□	□	□
	平成 年 月 日	千円	□	□	□	□
	平成 年 月 日	千円	□	□	□	□
	平成 年 月 日	千円	□	□	□	□
	平成 年 月 日	千円	□	□	□	□
	平成 年 月 日	千円	□	□	□	□
	平成 年 月 日	千円	□	□	□	□

【資格要件等確認書】

ここが Point!

- ✓受注対応資金のほか、先行諸経費等の運転資金として幅広くご利用いただけます。
- ✓金融機関との与信取引が当協会の保証付融資のみの場合でもご利用いただけます。
- ✓「資格要件等確認書」の「今後の売上・受注見込」に関して詳細をお示しいただきますと、より円滑に手続きを進めることができます。

★本制度と同時期に創設・取扱開始した「プロパー貸付同時実行型特別保証制度（タイアップA、タイアップB）」については、4月以降も引き続きご利用可能です。ぜひご利用ください。

東京都制度「小口・短期」「クイック・短期」に関するお知らせ ～融資限度額引上げは3月31日まで～

とくに資金需要の高まる年末・年度末に向けた資金繰りの対応として、平成26年12月1日から「小口・短期」「クイック・短期」の融資限度額について、「小口・短期」が300万円から500万円へ、「クイック・短期」が500万円から700万円へ、それぞれ引き上げが実施されていましたが、年度末の平成27年3月31日（当協会保証申込受付分）をもって引き上げ措置は終了します。ご利用を検討中の場合は、お早目にお申込みください。

年度末における保証申込・融資実行等に関する留意点

例年この時期はお客さまの資金需要の増加とともに保証申込も増加しますが、当協会ではお客さまの資金ニーズに迅速に対応できるよう、事務手続のより一層の円滑化に努めています。

本号では、保証申込にあたり、年度末のこの時期によくお寄せいただくご質問をご紹介します。業務の参考としてご活用ください。

Q1

【法人で12月決算や3月決算の場合】

法人のお客さまで、経常運転資金として年度内の融資実行を希望しています。協会の利用・返済実績も十分ある先ですので、審査・手続を少しでも円滑に進めていただきたいのですが、申込時に用意すべき資料等で注意する点を教えてください。

A1

お客さまの決算期を今一度ご確認ください。法人のお客さまは12月や3月を決算月としている方も多くいらっしゃると思います。決算書や業況確認資料の添付に際し、以下の点にご留意・ご協力いただきますと、より円滑に手続きを進めることができます。

決算月が12月の場合

平成26年12月期の決算書一式(写) および納税に関する確認資料を必ず添付してください(申告期限の延長申請をしている場合を除く)。

決算月が3月の場合

試算表を添付の上で平成27年3月期の決算の見込み(年商、営業利益、経常利益、当期利益等)をお知らせください。

プラスワン!

- ☑ 直近の確定決算や決算見込に大幅な変動がある場合は、その要因と今後の見通しや改善策等もお知らせください。
- ☑ 電子申告をしている場合は、受信通知(メール詳細)、納税証明書の添付もお願いします。

Q2

【個人事業主の場合の確定申告書】

Q1のケースで個人のお客さまの場合はいかがですか?年度内の融資実行を希望しているので、早急に保証申込をする予定です。

A2

個人のお客さまの場合は、平成26年分の確定申告をなるべくお早目に済ませていただき、確定申告書および納税に関する確認資料を添付してお申込みいただきますと、手続きをより円滑に進めることができます。また、お客さまの資金計画の都合等で保証申込が先行する場合は、必要に応じて平成26年分の確定申告書の提出を追加でお願いすることがありますので、ご理解とご協力をお願いします。

Q3

【年度をまたぐ融資実行と融資条件～東京都制度～】

東京都制度「小企」の扱いで、平成27年3月20日に保証申込をし、平成27年3月27日に保証決定となりましたが、融資実行は4月上旬を予定しています。保証決定後、年度をまたいで融資実行をすること自体差し支えありませんか?また可能な場合、融資条件等についての留意点を教えてください。

A3

信用保証書に表示している有効期限内であれば、新年度(4月以降)の融資実行でも差し支えありません*1。また、この場合の融資条件は、融資申込受付機関への受付日が属する「平成26年度」の東京都中小企業制度融資要項が適用されることとなります。なお、「小企」の場合、信用保証書の「利率」欄は「地方公共団体指定の利率」と表示しています*2ので、とくに融資利率の設定にはご注意ください。

- (※1 「災害緊急」など、貸付期限が別途定められている制度がありますので、ご注意ください。)
- (※2 「小企」のほかにも「小口」「創業」など、同様の利率表示となっている制度がありますのでご注意ください。)

ここが Point!

- ☑ 東京都制度で融資申込受付機関への保証申込受付が年度内の場合、融資条件は平成26年度の東京都中小企業制度融資要項が適用されます。

申込関係書類の保管方法変更にもなうご協力をお願い

当協会では、審査事務手続の円滑化、災害発生時等における事業継続態勢の確立、および契約関係書類の紛失防止策等の一環として、信用保証委託申込書等の関係書類についてスキャニングによる電子データ化を順次実施し、原本の保管方法をより厳重な態勢へ移行しています。保管方法の変更等にもない、申込に際しましては、以下の点につきましてご理解とご協力いただきますよう、お願いします。

■ 手許資料として必要な部分は必ず申込前にコピーをお済ませください。

保証または条件変更の申込の際に当協会へ提出していただいた書類について、保証(条件変更)決定後にコピーや返却をすることが困難となります。

【よくある事例】～保証(条件変更)決定後は対応が困難となりますのでご注意ください～

- ・「信用保証依頼書」の当行分控えをとり忘れたのでコピーがほしい。
- ・融資実行に際して「印鑑証明書」原本が必要なので返却してほしい。
- ・会社謄本の控えをとり忘れたのでコピーがほしい。

Check!

保証(条件変更)申込書類を提出する前に、今一度ご確認ください。

金融機関保管用(控)として必要な書類のコピーはお済みでしょうか？

■ チェック等の書き込みや、付箋・シール等の貼付がない資料をご提出いただきますようお願いいたします。

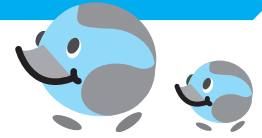
所見文を別紙に印刷した場合は切り貼りをせず、「金融機関所見」欄には「別紙参照」と記入していただき、所見別紙を次頁に添付していただきますようご協力をお願いします。

添付資料に付箋やインデックスの貼付がないよう、ご協力をお願いします。

資 産 の 部		負 債 の 部	
科 目	金 額	科 目	金 額
【流動資産】	4,372,465	【流動負債】	3,069,864
現金・預金	123,456	支払手形	567,890
受取手形	876,543	買掛金	345,678
売掛金	2,945,678	短期借入金	2,109,876
未収入金	34,567	未払金	3,210
仕掛品	987,654	預り金	43,210
仮払金	4,567	【固定負債】	4,567,890
固定資産	16,562,972	長期借入金	4,567,890
(有形固定資産)	15,119,863	負債合計	7,637,754
建物	6,543,210	純資産の部	
建物付属設備	321,098	【株主資本】	13,297,683
機械装置	2,700,000	(資本金)	10,000,000
車両運搬具	555,555	(利益剰余金)	3,297,683

決算書については、こちらの例にあるようなメモ書き等がないよう、ご協力をお願いします。

金融機関のご担当者の皆さまにはご不便とご面倒をおかけしますが、何卒ご理解とご協力をお願いします。



(金額単位：百万円)

■ 業務概況

	当 月 中				当 年 度 累 計			
	件 数	金 額	前年同月比 (%)		件 数	金 額	前年同期比 (%)	
			件 数	金 額			件 数	金 額
保証申込	5,570	80,848	89.9	91.0	77,124	1,021,195	94.8	86.2
保証承諾	4,616	61,313	98.8	96.4	67,231	814,120	96.8	88.3
保証債務残高	434,349	3,937,327	94.7	89.9	—	—	—	---
代位弁済	541	6,523	126.4	130.5	6,336	67,606	89.1	85.0
回 収	—	1,153	—	96.2	—	13,556	—	88.1

■ 業種別保証承諾状況

(金額単位：百万円)

	当 月 中				当 年 度 累 計			
	件 数	金 額	前年同月比 (%)		件 数	金 額	前年同期比 (%)	
			件 数	金 額			件 数	金 額
製造業	790	11,294	96.1	95.1	11,811	157,316	95.7	86.6
卸売業	951	16,603	101.5	97.9	13,821	206,879	98.4	88.0
小売業	676	6,504	96.2	91.4	10,196	88,187	95.4	93.2
建設業	723	9,779	92.2	109.2	11,663	134,573	96.9	88.4
サービス業	1,019	11,163	109.9	103.9	13,647	147,436	97.4	90.3
運輸倉庫業	107	1,195	81.7	65.5	1,627	21,444	90.9	79.1
不動産業	338	4,685	95.5	77.4	4,265	56,746	98.9	85.4
その他の産業	12	89	92.3	83.9	201	1,539	92.6	75.3
合 計	4,616	61,313	98.8	96.4	67,231	814,120	96.8	88.3

■ 業種別代位弁済状況

(金額単位：百万円)

	当 月 中				当 年 度 累 計			
	件 数	金 額	前年同月比 (%)		件 数	金 額	前年同期比 (%)	
			件 数	金 額			件 数	金 額
製造業	85	979	114.9	101.5	1,088	13,904	87.1	90.3
卸売業	147	2,048	142.7	149.9	1,566	19,358	90.1	85.1
小売業	86	803	87.8	69.9	1,170	9,191	90.1	88.0
建設業	72	887	135.8	144.5	846	9,455	76.8	73.3
サービス業	124	1,180	147.6	158.9	1,312	11,380	97.7	84.3
運輸倉庫業	16	306	533.3	4,738.1	178	2,455	121.9	138.0
不動産業	11	320	91.7	213.0	171	1,844	76.0	69.0
その他の産業	0	0	—	—	5	18	33.3	17.5
合 計	541	6,523	126.4	130.5	6,336	67,606	89.1	85.0

事業実績 (平成27年 1月)

金融機関業態別保証承諾状況

(金額単位：百万円)

	当 月 中				当 年 度 累 計			
	件 数	金 額	前年同月比 (%)		件 数	金 額	前年同期比 (%)	
			件 数	金 額			件 数	金 額
都 市 銀 行	1,354	29,058	100.5	94.4	16,928	356,888	92.5	86.2
地 方 銀 行	152	2,418	86.9	78.2	2,794	43,763	101.1	87.7
第 二 地 方 銀 行	215	3,052	85.7	99.0	3,335	41,894	87.8	85.2
信 用 金 庫	2,611	23,749	100.1	100.8	40,000	330,333	99.7	90.8
信 用 組 合	234	2,044	94.4	92.4	3,524	26,956	91.4	84.3
そ の 他	50	992	122.0	109.5	650	14,286	104.8	106.7
合 計	4,616	61,313	98.8	96.4	67,231	814,120	96.8	88.3

金融機関業態別代位弁済状況

(金額単位：百万円)

	当 月 中				当 年 度 累 計			
	件 数	金 額	前年同月比 (%)		件 数	金 額	前年同期比 (%)	
			件 数	金 額			件 数	金 額
都 市 銀 行	183	3,074	134.6	156.4	2,006	28,847	86.3	81.1
地 方 銀 行	40	890	200.0	150.9	283	4,421	103.3	83.0
第 二 地 方 銀 行	19	258	79.2	86.0	301	3,201	74.0	76.7
信 用 金 庫	280	2,233	126.7	120.2	3,367	28,415	93.7	93.4
信 用 組 合	18	65	69.2	23.5	338	2,318	72.1	63.0
そ の 他	1	3	100.0	38.0	41	404	87.2	120.3
合 計	541	6,523	126.4	130.5	6,336	67,606	89.1	85.0

地区別保証承諾状況

(金額単位：百万円)

	当 月 中				当 年 度 累 計			
	件 数	金 額	前年同月比 (%)		件 数	金 額	前年同期比 (%)	
			件 数	金 額			件 数	金 額
千 代 田 区	226	4,034	108.7	111.6	3,515	58,924	104.0	95.8
中 央 区	239	3,731	87.9	74.1	3,503	58,564	96.3	95.5
港 区	297	5,233	103.8	101.1	3,402	56,579	90.1	85.6
新 宿 区	201	3,220	96.6	94.8	2,929	42,152	101.5	87.0
文 京 区	117	1,519	103.5	97.0	1,530	19,633	106.6	94.1
台 東 区	223	3,130	108.3	119.2	4,377	44,640	111.5	102.5
墨 田 区	128	1,540	85.9	86.3	2,281	26,025	92.1	89.9
江 東 区	163	2,564	93.7	139.1	2,324	27,369	94.1	98.8
品 川 区	165	2,348	121.3	127.1	2,066	25,009	101.5	85.9
目 黒 区	89	1,107	91.8	74.4	1,246	15,320	92.4	82.2
大 田 区	261	3,212	100.8	92.1	3,519	45,466	91.0	81.0
世 田 谷 区	190	2,365	111.8	111.0	2,536	27,405	96.0	81.1
渋 谷 区	263	4,403	94.3	86.9	3,131	50,478	91.9	83.8
中 野 区	67	775	73.6	72.3	1,073	12,126	93.9	82.8
杉 並 区	103	1,180	83.7	84.1	1,384	15,114	93.8	77.3
豊 島 区	156	2,080	107.6	81.0	2,156	28,520	100.4	90.9
北 区	69	674	89.6	96.2	1,270	11,833	87.7	81.4
荒 川 区	110	1,029	120.9	88.8	1,195	11,923	87.7	77.7
板 橋 区	137	1,563	95.8	76.4	1,916	22,558	94.1	83.9
練 馬 区	165	1,861	94.3	90.4	2,494	25,459	96.0	89.9
足 立 区	185	1,973	81.9	92.6	2,847	27,383	86.5	74.6
葛 飾 区	131	1,450	100.0	112.3	1,818	16,579	86.6	83.3
江 戸 川 区	222	2,438	96.9	94.0	3,415	33,169	102.0	93.3
市 町 村 ・ 島 嶼	709	7,885	103.8	104.5	11,304	111,890	100.8	90.7
合 計	4,616	61,313	98.8	96.4	67,231	814,120	96.8	88.3